



Statistische Berichte

Straßenverkehrsunfälle in Bayern im August 2025



H 1 1 m 8/2025
Hrsg. im November 2025
Bestellnr. H1101C 202508

Zeichenerklärung

- 0 mehr als nichts, aber weniger als die Hälfte der kleinsten in der Tabelle nachgewiesenen Einheit
- nichts vorhanden oder keine Veränderung
- / keine Angaben, da Zahlen nicht sicher genug
- Zahlenwert unbekannt, geheimzuhalten oder nicht rechenbar
- ... Angabe fällt später an
- X Tabellenfach gesperrt, da Aussage nicht sinnvoll
- () Nachweis unter dem Vorbehalt, dass der Zahlenwert erhebliche Fehler aufweisen kann
- p vorläufiges Ergebnis
- r berichtigtes Ergebnis
- s geschätztes Ergebnis
- D Durchschnitt
- ≙ entspricht

Auf- und Abrunden

Im Allgemeinen ist ohne Rücksicht auf die Endsummen auf- bzw. abgerundet worden. Deshalb können sich bei der Summierung von Einzelangaben geringfügige Abweichungen zu den ausgewiesenen Endsummen ergeben. Bei der Aufgliederung der Gesamtheit in Prozent kann die Summe der Einzelwerte wegen Rundens vom Wert 100 % abweichen. Eine Abstimmung auf 100 % erfolgt im Allgemeinen nicht.

Publikationsservice

Das Bayerische Landesamt für Statistik veröffentlicht jährlich über 400 Publikationen. Das aktuelle Veröffentlichungsverzeichnis ist im Internet als Datei verfügbar, kann aber auch als Druckversion kostenlos zugesandt werden.


Kostenlos

ist der Download der meisten Veröffentlichungen, z.B. von Statistischen Berichten (PDF- oder Excel-Format).

Kostenpflichtig

sind alle Printversionen (auch von Statistischen Berichten), Datenträger und ausgewählte Dateien (z.B. von Verzeichnissen, von Beiträgen, vom Jahrbuch).

Publikationsservice

 Alle Veröffentlichungen sind im Internet verfügbar unter www.statistik.bayern.de/produkte

Impressum

Statistische Berichte

bieten in tabellarischer Form neuestes Zahlenmaterial der jeweiligen Erhebung. Dieses wird, soweit erforderlich, methodisch erläutert und kurz kommentiert.

Herausgeber, Druck und Vertrieb

Bayerisches Landesamt für Statistik
Nürnberger Straße 95
90762 Fürth

Papier

Gedruckt auf umweltfreundlichem Papier, chlorfrei gebleicht.

Vertrieb

E-Mail vertrieb@statistik.bayern.de
Telefon 0911 98208-6311
Telefax 0911 98208-96638

Auskunftsdienst

E-Mail info@statistik.bayern.de
Telefon 0911 98208-6563
Telefax 0911 98208-96563

© **Bayerisches Landesamt für Statistik, Fürth 2025**
Vervielfältigung und Verbreitung, auch auszugsweise, mit Quellenangabe gestattet.

Hinweis: Diese Druckschrift wird im Rahmen der Öffentlichkeitsarbeit der Bayerischen Staatsregierung herausgegeben. Sie darf weder von Parteien noch von Wahlwerbern oder Wahlhelfern im Zeitraum von fünf Monaten vor einer Wahl zum Zwecke der Wahlwerbung verwendet werden. Dies gilt für Landtags-, Bundestags-, Kommunal- und Europawahlen. Missbräuchlich ist während dieser Zeit insbesondere die Verteilung auf Wahlveranstaltungen, an Informationsständen der Parteien sowie das Einlegen, Aufdrucken und Aufkleben parteipolitischer Informationen oder Werbemittel. Untersagt ist gleichfalls die Weitergabe an Dritte zum Zwecke der Wahlwerbung. Auch ohne zeitlichen Bezug zu einer bevorstehenden Wahl darf die Druckschrift nicht in einer Weise verwendet werden, die als Parteinahme der Staatsregierung zugunsten einzelner politischer Gruppen verstanden werden könnte. Den Parteien ist es gestattet, die Druckschrift zur Unterrichtung ihrer eigenen Mitglieder zu verwenden.

Inhaltsverzeichnis

Vorbemerkungen	4
Abbildungen und Tabellen	
Abb. 1 Straßenverkehrsunfälle und deren Folgen in Bayern seit Januar 2023	6
1. Straßenverkehrsunfälle und Verunglückte in Bayern	7
2. Straßenverkehrsunfälle und Verunglückte in Bayern nach Monaten	8
3. Straßenverkehrsunfälle und Verunglückte in Bayern im August 2025 nach Kreisen	9
4. Straßenverkehrsunfälle und Verunglückte in Bayern nach Straßenarten	15
5. Verunglückte im Straßenverkehr in Bayern nach Art der Verkehrsbeteiligung und Ortslage	16
6. An Straßenverkehrsunfällen beteiligte Fahrzeugführer und Fußgänger in Bayern	20
7. Straßenverkehrsunfälle und Verunglückte in Bayern im August 2025 nach Tagen	22
8. Getötete und Verletzte im Straßenverkehr in Bayern nach Altersgruppen und Geschlecht	24
9. Straßenverkehrsunfälle und Verunglückte in Bayern nach Unfalltypen	26

Vorbemerkungen

Rechtsgrundlage der Straßenverkehrsunfallstatistik ist das Gesetz über die Statistik der Straßenverkehrsunfälle (Straßenverkehrsunfallstatistikgesetz – StVUStatG) vom 15. Juni 1990 (BGBl. I S. 1078 ff), zuletzt geändert durch Artikel 497 der Verordnung vom 31. August 2015 (BGBl. I S. 1474) sowie der Verordnung zur näheren Bestimmung des schwerwiegenden Unfalls mit Sachschaden im Sinne des Straßenverkehrsunfallstatistikgesetzes vom 21. Dezember 1994 (BGBl. I S. 3970), geändert durch Artikel 3 der Verordnung zur Änderung der Anlage zu § 24a des Straßenverkehrsgesetzes und anderer Vorschriften vom 6. Juni 2007 (BGBl. I S. 1047). Danach wird über Unfälle, bei denen infolge des Fahrverkehrs auf öffentlichen Wegen und Plätzen Personen getötet oder verletzt oder Sachschäden verursacht worden sind, laufend eine Bundesstatistik geführt. Sie dient dazu, eine aktuelle umfassende und zuverlässige Datenbasis über Struktur und Entwicklung der Straßenverkehrsunfälle zu erstellen.

Auskunftspflicht und Erhebungsumfang

Auskunftspflichtig sind die Polizeidienststellen, deren Beamte den Unfall aufgenommen haben. Entsprechend erfasst die Statistik nur die Unfälle, zu denen die Polizei herangezogen wurde; das sind insbesondere solche mit schweren Folgen.

Unfälle und Verunglückte

Nach der Schwere der Unfallfolgen werden Unfälle mit Personenschaden und Unfälle mit nur Sachschaden unterschieden. Kriterium für die Zuordnung eines Unfalls ist die jeweils schwerste Folge. Entsprechend können bei einem Unfall mit Schwerverletzten neben den Schwerverletzten noch Personen leichtverletzt worden und/oder Sachschaden entstanden sein, es kam jedoch niemand ums Leben.

Unfälle mit Personenschaden sind solche, bei denen Menschen getötet oder (schwer/leicht-) verletzt wurden. Zu den Unfällen mit nur Sachschaden zählen **schwerwiegende Unfälle mit Sachschaden (im engeren Sinne)**, bei denen als Unfallursache ein Straftatbestand oder eine Ordnungswidrigkeit (Bußgeld) im Zusammenhang mit der Teilnahme am Straßenverkehr vorlag und bei denen gleichzeitig mindestens ein Kfz aufgrund eines Unfallschadens von der Unfallstelle abgeschleppt werden musste (nicht fahrbereit). Ebenso zählen hierzu **sonstige Sachschadensunfälle unter dem Einfluss berauschender Mittel** (ein Unfallbeteiligter stand unter Einwirkung von Alkohol oder anderen berauschenden Mitteln und alle beteiligten Kfz waren fahrbereit).

Nur zahlenmäßig erfasst und nach der Ortslage gegliedert (inner-, außerorts, auf Autobahnen) werden alle **übrigen Sachschadensunfälle**.

Dazu zählen alle Sachschadensunfälle

- ohne Straftatbestand oder Ordnungswidrigkeit (Bußgeld), unabhängig davon, ob ein beteiligtes Fahrzeug fahrbereit war oder nicht,
- mit Straftatbestand oder Ordnungswidrigkeit (Bußgeld) und alle Kfz fahrbereit, aber ohne Einwirkung von Alkohol oder anderen berauschenden Mitteln.

Diese Unfälle werden analog den früheren Bagatellunfällen behandelt.

Als **Verunglückte** zählen Personen (auch Mitfahrer), die beim Unfall getötet oder verletzt wurden. Dabei werden nachgewiesen als

- Getötete:
Personen, die innerhalb von 30 Tagen an den Unfallfolgen starben,
- Schwerverletzte:
Personen, die unmittelbar zu stationärer Behandlung in ein Krankenhaus eingeliefert wurden (Verbleib mindestens 24 Stunden),
- Leichtverletzte:
Personen, deren Verletzungen keinen Krankenhausaufenthalt erforderten.

Methodische Hinweise

Die ersten Ergebnisse der Statistik der Straßenverkehrsunfälle stützen sich auf die Verkehrsunfallanzeigen der den Unfall aufnehmenden Polizeibeamten, die dem Landesamt auf Datenträger übermittelt werden.

Üblicherweise können nicht alle Unfallanzeigen von der Polizei oder dem Landesamt termingerecht in die Monatsergebnisse eingearbeitet werden, da bei fehlenden oder widersprüchlichen Angaben oft zeitraubende Rückfragen nötig werden.

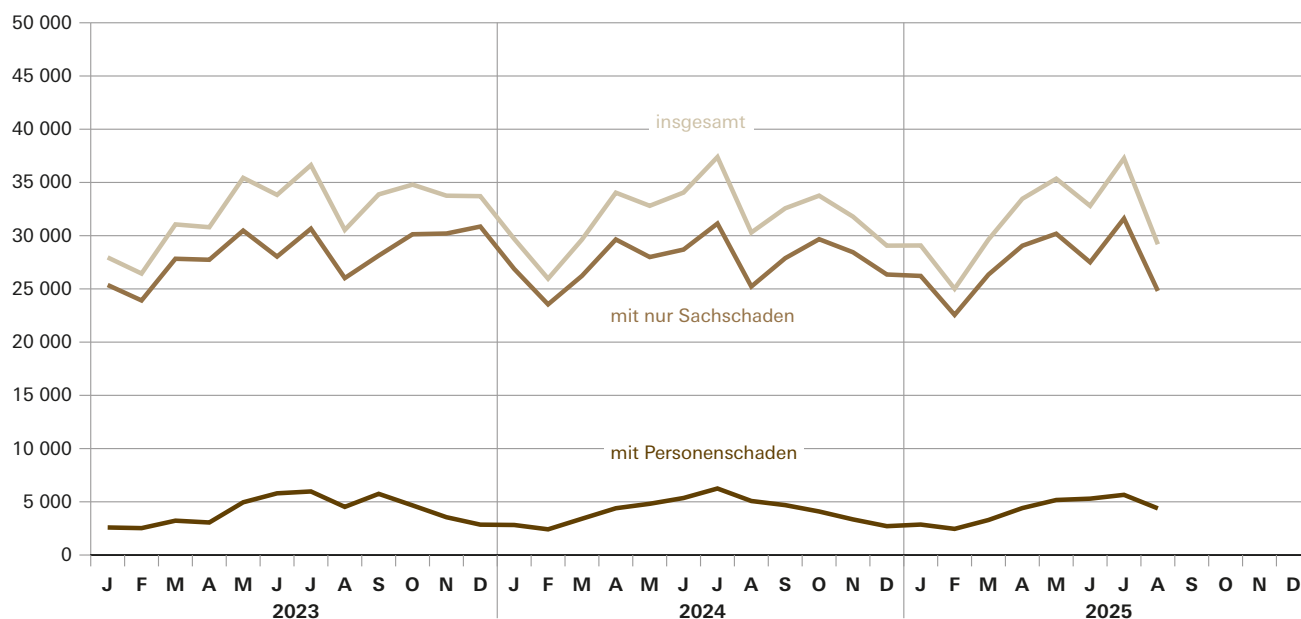
Die zunächst für einen Monatsmonat übermittelten Daten werden laufend um solche Nachmeldungen ergänzt. Die Ergebnisse der monatlichen Straßenverkehrsunfallstatistik sind daher als **vorläufig** anzusehen.

So werden die einzelnen Monatsergebnisse des laufenden Jahres 2025 erst mit Abschluss der Jahresaufbereitung etwa im April des Folgejahres 2026 endgültig.

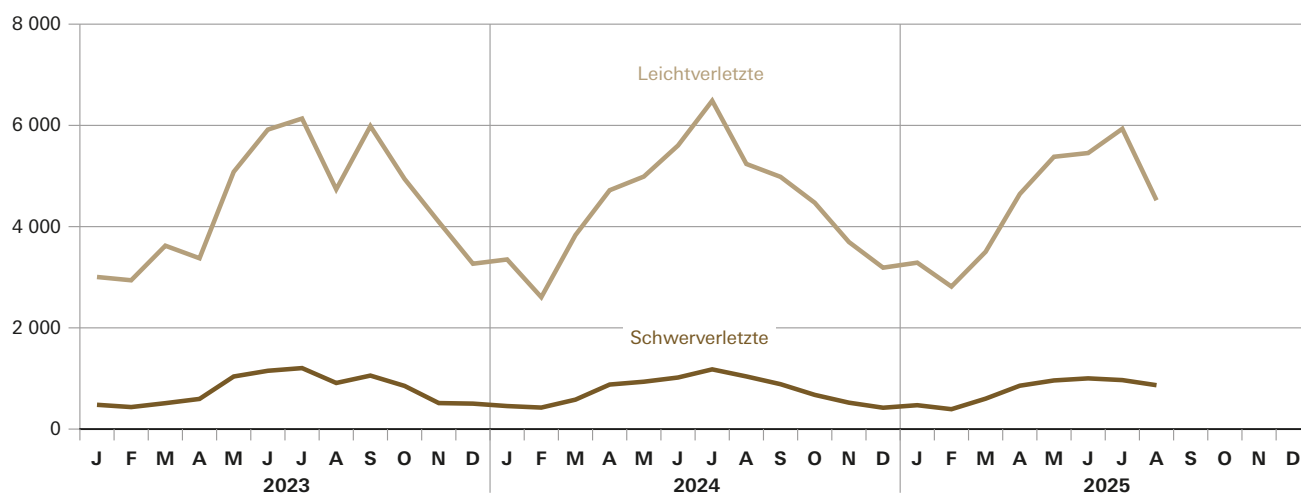
Abb. 1

Straßenverkehrsunfälle und deren Folgen in Bayern seit Januar 2023

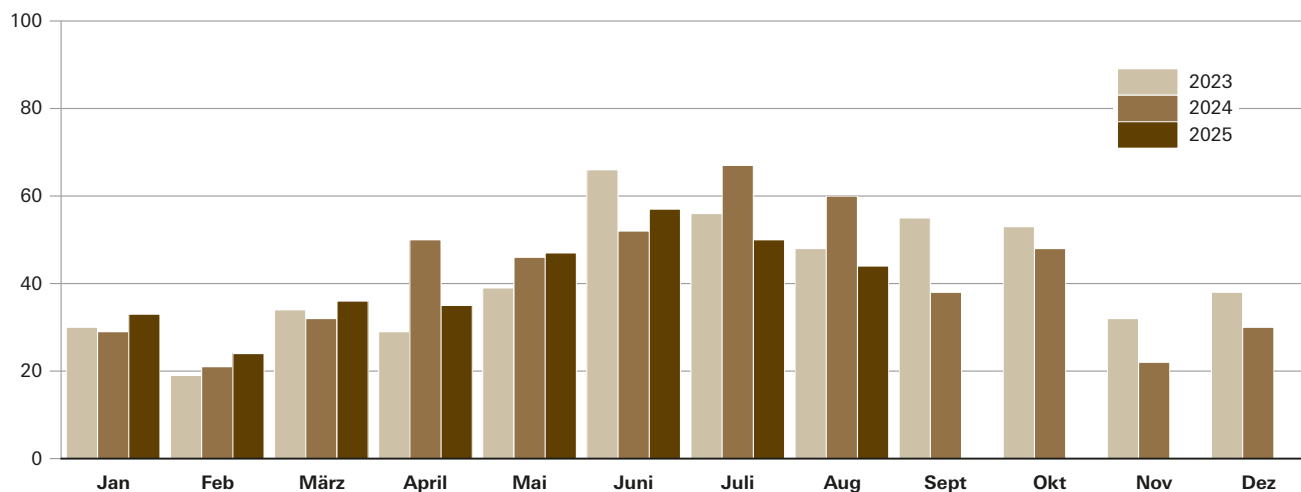
Straßenverkehrsunfälle



Verletzte Personen



Getötete Personen



1. Straßenverkehrsunfälle und Verunglückte in Bayern

Unfälle Verunglückte	August			Januar - August		
	2025	2024	Veränderung 2025 gegenüber 2024	2025	2024	Veränderung 2025 gegenüber 2024
	Anzahl		%	Anzahl		%
Unfälle insgesamt	29 192	30 299	-3,7	251 806	253 877	-0,8
davon Unfälle mit Personenschaden	4 380	5 076	-13,7	33 520	34 538	-2,9
Unfälle mit nur Sachschaden	24 812	25 223	-1,6	218 286	219 339	-0,5
davon schwerwiegende Unfälle mit Sachschaden (im engeren Sinne)	479	507	-5,5	4 371	4 791	-8,8
sonstige Sachschadens- unfälle unter dem Einfluss berauschender Mittel	123	158	-22,2	1 191	1 234	-3,5
übrige Sachschadens- unfälle	24 210	24 558	-1,4	212 724	213 314	-0,3
Verunglückte insgesamt	5 432	6 338	-14,3	41 986	43 701	-3,9
davon Getötete	44	60	-26,7	326	357	-8,7
Schwerverletzte	867	1 040	-16,6	6 121	6 517	-6,1
Leichtverletzte	4 521	5 238	-13,7	35 539	36 827	-3,5
davon Verunglückte Benutzer von						
Kraftwagen	2 079	2 580	-19,4	19 524	21 215	-8,0
Zweirädern	3 130	3 506	-10,7	19 895	19 949	-0,3
davon Krafträdern m. amtl. Kennz.	658	810	-18,8	3 945	4 269	-7,6
Krafträdern m. Versicherungsk. ...	175	201	-12,9	1 303	1 228	6,1
Fahrrädern	2 106	2 300	-8,4	13 335	13 390	-0,4
Verunglückte Fußgänger	194	223	-13,0	2 332	2 324	0,3
Verunglückte andere Verkehrs- teilnehmer	29	29	-	235	213	10,3

2. Straßenverkehrsunfälle und Verunglückte in Bayern nach Monaten

Jahr — Monat	Unfälle				Verunglückte			
	insgesamt	davon mit			insgesamt	davon		
		Personen- schaden	nur Sachschaden			Getötete	Schwer- verletzte	Leicht- verletzte
			insgesamt	übrige Sachschadens- unfälle				
2024								
Januar	29 697	2 822	26 875	25 926	3 835	29	455	3 351
Februar	25 961	2 414	23 547	22 980	3 052	21	425	2 606
März	29 634	3 410	26 224	25 553	4 448	32	582	3 834
Januar - März	85 292	8 646	76 646	74 459	11 335	82	1 462	9 791
April	34 039	4 394	29 645	28 815	5 649	50	880	4 719
Mai	32 806	4 815	27 991	27 235	5 971	46	936	4 989
Juni	34 053	5 358	28 695	27 860	6 674	52	1 019	5 603
Januar - Juni	186 190	23 213	162 977	158 369	29 629	230	4 297	25 102
Juli	37 388	6 249	31 139	30 387	7 734	67	1 180	6 487
August	30 299	5 076	25 223	24 558	6 338	60	1 040	5 238
September	32 572	4 688	27 884	27 070	5 908	38	887	4 983
Januar - September	286 449	39 226	247 223	240 384	49 609	395	7 404	41 810
Oktober	33 760	4 091	29 669	28 809	5 196	48	676	4 472
November	31 791	3 346	28 445	27 535	4 240	22	522	3 696
Dezember	29 063	2 711	26 352	25 463	3 641	30	422	3 189
Januar - Dezember	381 063	49 374	331 689	322 191	62 686	495	9 024	53 167
2025 ¹⁾								
Januar	29 079	2 862	26 217	25 269	3 793	33	472	3 288
Februar	25 014	2 457	22 557	21 946	3 233	24	393	2 816
März	29 637	3 291	26 346	25 696	4 140	36	601	3 503
Januar - März	83 730	8 610	75 120	72 911	11 166	93	1 466	9 607
April	33 467	4 411	29 056	28 469	5 536	35	857	4 644
Mai	35 352	5 169	30 183	29 418	6 388	47	961	5 380
Juni	32 800	5 296	27 504	26 880	6 513	57	1 002	5 454
Januar - Juni	185 349	23 486	161 863	157 678	29 603	232	4 286	25 085
Juli	37 265	5 654	31 611	30 836	6 951	50	968	5 933
August	29 192	4 380	24 812	24 210	5 432	44	867	4 521
September								
Januar - September								
Oktober								
November								
Dezember								
Januar - Dezember								

¹⁾ Vorläufige Ergebnisse (einschließlich Nachmeldungen für den jeweiligen Berichtszeitraum).

3. Straßenverkehrsunfälle und Verunglückte in Bayern im August 2025 nach Kreisen

Gebiet Ortslage	Straßenverkehrsunfälle			Verunglückte			
	insgesamt	davon		insgesamt	Getötete	Schwer- verletzte	Leicht- verletzte
		Unfälle mit Personenschaden	schwerwiegende Unfälle mit Sachschaden ¹⁾				
Ingolstadt, Stadt	86	70	16	82	-	12	70
innerorts	74	64	10	70	-	12	58
außerorts ohne Autobahn	9	5	4	7	-	-	7
auf Autobahnen	3	1	2	5	-	-	5
München, Landeshauptstadt	491	442	49	533	1	35	497
innerorts	464	422	42	504	1	28	475
außerorts ohne Autobahn	2	2	-	3	-	-	3
auf Autobahnen	25	18	7	26	-	7	19
Rosenheim, Stadt	30	30	-	34	1	6	27
innerorts	26	26	-	29	1	4	24
außerorts ohne Autobahn	4	4	-	5	-	2	3
auf Autobahnen	-	-	-	-	-	-	-
Altötting	52	45	7	55	-	17	38
innerorts	27	24	3	26	-	7	19
außerorts ohne Autobahn	22	18	4	23	-	7	16
auf Autobahnen	3	3	-	6	-	3	3
Berchtesgadener Land	70	61	9	91	-	19	72
innerorts	38	36	2	40	-	7	33
außerorts ohne Autobahn	27	22	5	34	-	12	22
auf Autobahnen	5	3	2	17	-	-	17
Bad Tölz-Wolfratshausen	80	76	4	88	1	16	71
innerorts	51	50	1	59	-	9	50
außerorts ohne Autobahn	28	26	2	29	1	7	21
auf Autobahnen	1	-	1	-	-	-	-
Dachau	69	61	8	71	-	13	58
innerorts	40	37	3	40	-	9	31
außerorts ohne Autobahn	19	18	1	21	-	4	17
auf Autobahnen	10	6	4	10	-	-	10
Ebersberg	31	26	5	27	-	3	24
innerorts	21	18	3	18	-	2	16
außerorts ohne Autobahn	7	6	1	7	-	1	6
auf Autobahnen	3	2	1	2	-	-	2
Eichstätt	71	63	8	81	-	16	65
innerorts	36	33	3	41	-	6	35
außerorts ohne Autobahn	26	23	3	29	-	6	23
auf Autobahnen	9	7	2	11	-	4	7
Erding	55	51	4	59	-	4	55
innerorts	38	37	1	43	-	3	40
außerorts ohne Autobahn	13	12	1	13	-	1	12
auf Autobahnen	4	2	2	3	-	-	3
Freising	77	71	6	85	-	7	78
innerorts	43	39	4	42	-	7	35
außerorts ohne Autobahn	21	21	-	24	-	-	24
auf Autobahnen	13	11	2	19	-	-	19
Fürstenfeldbruck	33	31	2	39	1	3	35
innerorts	16	14	2	14	-	1	13
außerorts ohne Autobahn	12	12	-	14	1	-	13
auf Autobahnen	5	5	-	11	-	2	9
Garmisch-Partenkirchen	77	66	11	80	2	16	62
innerorts	42	37	5	42	-	11	31
außerorts ohne Autobahn	29	27	2	35	1	5	29
auf Autobahnen	6	2	4	3	1	-	2
Landsberg am Lech	47	42	5	46	-	6	40
innerorts	28	27	1	28	-	3	25
außerorts ohne Autobahn	13	11	2	12	-	2	10
auf Autobahnen	6	4	2	6	-	1	5
Miesbach	54	47	7	92	1	12	79
innerorts	28	27	1	34	-	5	29
außerorts ohne Autobahn	20	16	4	19	1	4	14
auf Autobahnen	6	4	2	39	-	3	36
Mühlldorf a.Inn	34	29	5	35	-	3	32
innerorts	15	13	2	15	-	2	13
außerorts ohne Autobahn	15	14	1	15	-	1	14
auf Autobahnen	4	2	2	5	-	-	5
München	138	112	26	136	-	19	117
innerorts	77	67	10	73	-	12	61
außerorts ohne Autobahn	31	24	7	30	-	2	28
auf Autobahnen	30	21	9	33	-	5	28
Neuburg-Schrobenhausen	37	29	8	34	-	4	30
innerorts	23	21	2	25	-	2	23
außerorts ohne Autobahn	14	8	6	9	-	2	7
auf Autobahnen	-	-	-	-	-	-	-

¹⁾ Schwerwiegender Unfall mit Sachschaden (im engeren Sinne) sowie sonst. Unfälle unter dem Einfluss berauschender Mittel.

Noch: **3. Straßenverkehrsunfälle und Verunglückte in Bayern im August 2025 nach Kreisen**

Gebiet Ortslage	Straßenverkehrsunfälle			Verunglückte			
	insgesamt	davon		insgesamt	Getötete	Schwer- verletzte	Leicht- verletzte
		Unfälle mit Personenschaden	schwerwiegende Unfälle mit Sachschaden ¹⁾				
Pfaffenhofen a.d.Ilm	49	38	11	53	2	5	46
innerorts	21	19	2	25	2	2	21
außerorts ohne Autobahn	22	15	7	23	-	3	20
auf Autobahnen	6	4	2	5	-	-	5
Rosenheim	123	111	12	124	2	15	107
innerorts	77	72	5	76	2	8	66
außerorts ohne Autobahn	39	34	5	41	-	6	35
auf Autobahnen	7	5	2	7	-	1	6
Starnberg	83	73	10	79	-	9	70
innerorts	49	47	2	50	-	7	43
außerorts ohne Autobahn	24	24	-	27	-	2	25
auf Autobahnen	10	2	8	2	-	-	2
Traunstein	70	60	10	86	1	12	73
innerorts	33	29	4	32	1	3	28
außerorts ohne Autobahn	31	28	3	40	-	9	31
auf Autobahnen	6	3	3	14	-	-	14
Weilheim-Schongau	78	66	12	82	1	20	61
innerorts	41	38	3	40	1	8	31
außerorts ohne Autobahn	35	27	8	41	-	12	29
auf Autobahnen	2	1	1	1	-	-	1
Reg.-Bez. Oberbayern	1 935	1 700	235	2 092	13	272	1 807
innerorts	1 308	1 197	111	1 366	8	158	1 200
außerorts ohne Autobahn	463	397	66	501	4	88	409
auf Autobahnen	164	106	58	225	1	26	198
Landshut, Stadt	33	31	2	34	-	5	29
innerorts	29	28	1	31	-	3	28
außerorts ohne Autobahn	2	2	-	2	-	2	-
auf Autobahnen	2	1	1	1	-	-	1
Passau, Stadt	17	16	1	19	-	3	16
innerorts	15	14	1	17	-	2	15
außerorts ohne Autobahn	2	2	-	2	-	1	1
auf Autobahnen	-	-	-	-	-	-	-
Straubing, Stadt	34	29	5	31	1	4	26
innerorts	28	23	5	25	1	1	23
außerorts ohne Autobahn	6	6	-	6	-	3	3
auf Autobahnen	-	-	-	-	-	-	-
Deggendorf	51	47	4	71	1	11	59
innerorts	31	27	4	34	-	3	31
außerorts ohne Autobahn	11	11	-	20	-	8	12
auf Autobahnen	9	9	-	17	1	-	16
Freyung-Grafenau	28	26	2	29	-	9	20
innerorts	10	9	1	9	-	3	6
außerorts ohne Autobahn	18	17	1	20	-	6	14
auf Autobahnen	-	-	-	-	-	-	-
Kelheim	48	42	6	57	1	10	46
innerorts	24	21	3	23	-	3	20
außerorts ohne Autobahn	17	17	-	27	1	7	19
auf Autobahnen	7	4	3	7	-	-	7
Landshut	70	60	10	67	1	12	54
innerorts	43	39	4	43	-	6	37
außerorts ohne Autobahn	21	18	3	21	1	6	14
auf Autobahnen	6	3	3	3	-	-	3
Passau	70	65	5	86	2	14	70
innerorts	37	34	3	39	-	6	33
außerorts ohne Autobahn	32	30	2	46	2	8	36
auf Autobahnen	1	1	-	1	-	-	1
Regen	27	21	6	29	-	10	19
innerorts	13	10	3	10	-	2	8
außerorts ohne Autobahn	14	11	3	19	-	8	11
auf Autobahnen	-	-	-	-	-	-	-
Rottal-Inn	47	41	6	53	1	9	43
innerorts	21	17	4	19	-	3	16
außerorts ohne Autobahn	26	24	2	34	1	6	27
auf Autobahnen	-	-	-	-	-	-	-
Straubing-Bogen	54	52	2	63	1	16	46
innerorts	18	18	-	19	1	4	14
außerorts ohne Autobahn	33	31	2	38	-	12	26
auf Autobahnen	3	3	-	6	-	-	6
Dingolfing-Landau	39	34	5	40	2	9	29
innerorts	16	14	2	14	-	3	11
außerorts ohne Autobahn	17	15	2	18	1	2	15
auf Autobahnen	6	5	1	8	1	4	3

¹⁾ Schwerwiegender Unfall mit Sachschaden (im engeren Sinne) sowie sonst. Unfälle unter dem Einfluss berauschender Mittel.

Noch: **3. Straßenverkehrsunfälle und Verunglückte in Bayern im August 2025 nach Kreisen**

Gebiet Ortslage	Straßenverkehrsunfälle			Verunglückte			
	insgesamt	davon		insgesamt	Getötete	Schwer- verletzte	Leicht- verletzte
		Unfälle mit Personenschaden	schwerwiegende Unfälle mit Sachschaden ¹⁾				
Reg.-Bez. Niederbayern	518	464	54	579	10	112	457
innerorts	285	254	31	283	2	39	242
außerorts ohne Autobahn	199	184	15	253	6	69	178
auf Autobahnen	34	26	8	43	2	4	37
Amberg, Stadt	21	16	5	17	-	4	13
innerorts	20	15	5	16	-	3	13
außerorts ohne Autobahn	1	1	-	1	-	1	-
auf Autobahnen	-	-	-	-	-	-	-
Regensburg, Stadt	68	65	3	69	-	6	63
innerorts	65	63	2	67	-	6	61
außerorts ohne Autobahn	-	-	-	-	-	-	-
auf Autobahnen	3	2	1	2	-	-	2
Weiden i.d.Opf., Stadt	18	16	2	38	1	5	32
innerorts	13	12	1	13	1	1	11
außerorts ohne Autobahn	4	3	1	3	-	1	2
auf Autobahnen	1	1	-	22	-	3	19
Amberg-Weizsach	35	32	3	38	1	9	28
innerorts	12	12	-	15	1	4	10
außerorts ohne Autobahn	21	18	3	20	-	5	15
auf Autobahnen	2	2	-	3	-	-	3
Cham	55	49	6	70	-	15	55
innerorts	28	27	1	37	-	5	32
außerorts ohne Autobahn	27	22	5	33	-	10	23
auf Autobahnen	-	-	-	-	-	-	-
Neumarkt i.d.Opf.	51	47	4	60	1	11	48
innerorts	23	22	1	24	1	3	20
außerorts ohne Autobahn	24	22	2	23	-	6	17
auf Autobahnen	4	3	1	13	-	2	11
Neustadt a.d.Waldnaab	22	18	4	28	-	4	24
innerorts	7	6	1	6	-	1	5
außerorts ohne Autobahn	11	11	-	20	-	3	17
auf Autobahnen	4	1	3	2	-	-	2
Regensburg	59	53	6	60	-	11	49
innerorts	31	30	1	31	-	6	25
außerorts ohne Autobahn	21	20	1	24	-	4	20
auf Autobahnen	7	3	4	5	-	1	4
Schwandorf	42	40	2	59	3	14	42
innerorts	22	22	-	29	2	4	23
außerorts ohne Autobahn	15	15	-	23	1	7	15
auf Autobahnen	5	3	2	7	-	3	4
Tirschenreuth	18	17	1	21	-	7	14
innerorts	6	6	-	8	-	2	6
außerorts ohne Autobahn	10	9	1	10	-	5	5
auf Autobahnen	2	2	-	3	-	-	3
Reg.-Bez. Oberpfalz	389	353	36	460	6	86	368
innerorts	227	215	12	246	5	35	206
außerorts ohne Autobahn	134	121	13	157	1	42	114
auf Autobahnen	28	17	11	57	-	9	48
Bamberg, Stadt	44	40	4	43	-	4	39
innerorts	37	34	3	36	-	3	33
außerorts ohne Autobahn	4	3	1	4	-	1	3
auf Autobahnen	3	3	-	3	-	-	3
Bayreuth, Stadt	37	31	6	35	-	4	31
innerorts	34	30	4	34	-	4	30
außerorts ohne Autobahn	2	1	1	1	-	-	1
auf Autobahnen	1	-	1	-	-	-	-
Coburg, Stadt	23	18	5	18	1	4	13
innerorts	18	16	2	16	1	3	12
außerorts ohne Autobahn	5	2	3	2	-	1	1
auf Autobahnen	-	-	-	-	-	-	-
Hof, Stadt	20	16	4	17	-	1	16
innerorts	20	16	4	17	-	1	16
außerorts ohne Autobahn	-	-	-	-	-	-	-
auf Autobahnen	-	-	-	-	-	-	-
Bamberg	47	42	5	48	1	9	38
innerorts	18	17	1	17	-	1	16
außerorts ohne Autobahn	21	20	1	26	1	6	19
auf Autobahnen	8	5	3	5	-	2	3
Bayreuth	42	33	9	37	-	6	31
innerorts	12	10	2	11	-	-	11
außerorts ohne Autobahn	23	19	4	21	-	6	15
auf Autobahnen	7	4	3	5	-	-	5

¹⁾ Schwerwiegender Unfall mit Sachschaden (im engeren Sinne) sowie sonst. Unfälle unter dem Einfluss berauschender Mittel.

Noch: 3. Straßenverkehrsunfälle und Verunglückte in Bayern im August 2025 nach Kreisen

Gebiet Ortslage	Straßenverkehrsunfälle			Verunglückte			
	insgesamt	davon		insgesamt	Getötete	Schwer- verletzte	Leicht- verletzte
		Unfälle mit Personenschaden	schwerwiegende Unfälle mit Sachschaden ¹⁾				
Coburg	26	23	3	28	-	8	20
innerorts	16	15	1	16	-	4	12
außerorts ohne Autobahn	8	7	1	10	-	4	6
auf Autobahnen	2	1	1	2	-	-	2
Forchheim	56	48	8	65	-	14	51
innerorts	29	23	6	33	-	4	29
außerorts ohne Autobahn	25	24	1	31	-	9	22
auf Autobahnen	2	1	1	1	-	1	-
Hof	26	24	2	29	-	5	24
innerorts	7	6	1	7	-	2	5
außerorts ohne Autobahn	10	10	-	11	-	2	9
auf Autobahnen	9	8	1	11	-	1	10
Kronach	22	18	4	22	-	9	13
innerorts	12	9	3	11	-	4	7
außerorts ohne Autobahn	10	9	1	11	-	5	6
auf Autobahnen	-	-	-	-	-	-	-
Kulmbach	36	24	12	30	-	4	26
innerorts	16	12	4	12	-	2	10
außerorts ohne Autobahn	13	9	4	13	-	2	11
auf Autobahnen	7	3	4	5	-	-	5
Lichtenfels	17	17	-	21	-	5	16
innerorts	12	12	-	13	-	3	10
außerorts ohne Autobahn	3	3	-	3	-	-	3
auf Autobahnen	2	2	-	5	-	2	3
Wunsiedel i. Fichtelgebirge	22	17	5	24	-	4	20
innerorts	11	9	2	10	-	2	8
außerorts ohne Autobahn	8	7	1	13	-	2	11
auf Autobahnen	3	1	2	1	-	-	1
Reg.-Bez. Oberfranken	418	351	67	417	2	77	338
innerorts	242	209	33	233	1	33	199
außerorts ohne Autobahn	132	114	18	146	1	38	107
auf Autobahnen	44	28	16	38	-	6	32
Ansbach, Stadt	18	17	1	20	-	3	17
innerorts	15	15	-	18	-	2	16
außerorts ohne Autobahn	2	2	-	2	-	1	1
auf Autobahnen	1	-	1	-	-	-	-
Erlangen, Stadt	45	41	4	46	-	7	39
innerorts	37	33	4	35	-	4	31
außerorts ohne Autobahn	-	-	-	-	-	-	-
auf Autobahnen	8	8	-	11	-	3	8
Fürth, Stadt	29	28	1	34	-	5	29
innerorts	27	26	1	32	-	4	28
außerorts ohne Autobahn	1	1	-	1	-	1	-
auf Autobahnen	1	1	-	1	-	-	1
Nürnberg, Stadt	117	109	8	137	-	13	124
innerorts	113	107	6	132	-	13	119
außerorts ohne Autobahn	-	-	-	-	-	-	-
auf Autobahnen	4	2	2	5	-	-	5
Schwabach, Stadt	12	12	-	18	-	3	15
innerorts	8	8	-	12	-	-	12
außerorts ohne Autobahn	1	1	-	1	-	-	1
auf Autobahnen	3	3	-	5	-	3	2
Ansbach	82	68	14	79	-	21	58
innerorts	25	23	2	26	-	8	18
außerorts ohne Autobahn	45	39	6	43	-	12	31
auf Autobahnen	12	6	6	10	-	1	9
Erlangen-Höchststadt	46	39	7	58	-	8	50
innerorts	25	21	4	25	-	2	23
außerorts ohne Autobahn	11	10	1	17	-	4	13
auf Autobahnen	10	8	2	16	-	2	14
Fürth	26	24	2	26	-	3	23
innerorts	18	17	1	19	-	1	18
außerorts ohne Autobahn	8	7	1	7	-	2	5
auf Autobahnen	-	-	-	-	-	-	-
Nürnberger Land	58	50	8	61	2	10	49
innerorts	22	21	1	23	1	4	18
außerorts ohne Autobahn	13	12	1	14	1	3	10
auf Autobahnen	23	17	6	24	-	3	21
Neustadt a.d.A.-Bad Windsheim	30	27	3	34	-	5	29
innerorts	13	13	-	14	-	2	12
außerorts ohne Autobahn	16	13	3	19	-	3	16
auf Autobahnen	1	1	-	1	-	-	1

¹⁾ Schwerwiegender Unfall mit Sachschaden (im engeren Sinne) sowie sonst. Unfälle unter dem Einfluss berauschender Mittel.

Noch: 3. Straßenverkehrsunfälle und Verunglückte in Bayern im August 2025 nach Kreisen

Gebiet Ortslage	Straßenverkehrsunfälle			Verunglückte			
	insgesamt	davon		insgesamt	Getötete	Schwer- verletzte	Leicht- verletzte
		Unfälle mit Personenschaden	schwerwiegende Unfälle mit Sachschaden ¹⁾				
Roth	41	32	9	38	1	7	30
innerorts	15	13	2	15	-	2	13
außerorts ohne Autobahn	15	13	2	17	1	5	11
auf Autobahnen	11	6	5	6	-	-	6
Weißenburg-Gunzenhausen	40	38	2	60	-	13	47
innerorts	15	15	-	22	-	6	16
außerorts ohne Autobahn	25	23	2	38	-	7	31
auf Autobahnen	-	-	-	-	-	-	-
Reg.-Bez. Mittelfranken	544	485	59	611	3	98	510
innerorts	333	312	21	373	1	48	324
außerorts ohne Autobahn	137	121	16	159	2	38	119
auf Autobahnen	74	52	22	79	-	12	67
Aschaffenburg, Stadt	25	23	2	29	1	3	25
innerorts	23	21	2	26	1	3	22
außerorts ohne Autobahn	2	2	-	3	-	-	3
auf Autobahnen	-	-	-	-	-	-	-
Schweinfurt, Stadt	22	21	1	26	-	1	25
innerorts	19	19	-	22	-	-	22
außerorts ohne Autobahn	1	1	-	2	-	1	1
auf Autobahnen	2	1	1	2	-	-	2
Würzburg, Stadt	30	29	1	33	-	2	31
innerorts	29	28	1	29	-	2	27
außerorts ohne Autobahn	-	-	-	-	-	-	-
auf Autobahnen	1	1	-	4	-	-	4
Aschaffenburg	58	46	12	51	-	11	40
innerorts	30	22	8	25	-	4	21
außerorts ohne Autobahn	27	23	4	25	-	7	18
auf Autobahnen	1	1	-	1	-	-	1
Bad Kissingen	60	49	11	59	1	12	46
innerorts	25	22	3	24	-	6	18
außerorts ohne Autobahn	25	21	4	27	1	6	20
auf Autobahnen	10	6	4	8	-	-	8
Rhön-Grabfeld	29	25	4	27	1	6	20
innerorts	16	15	1	17	-	5	12
außerorts ohne Autobahn	11	9	2	9	1	1	7
auf Autobahnen	2	1	1	1	-	-	1
Haßberge	37	33	4	39	-	11	28
innerorts	14	13	1	13	-	3	10
außerorts ohne Autobahn	19	17	2	23	-	7	16
auf Autobahnen	4	3	1	3	-	1	2
Kitzingen	42	38	4	44	1	5	38
innerorts	17	17	-	17	-	1	16
außerorts ohne Autobahn	22	20	2	25	1	4	20
auf Autobahnen	3	1	2	2	-	-	2
Miltenberg	45	39	6	48	-	9	39
innerorts	27	23	4	28	-	4	24
außerorts ohne Autobahn	18	16	2	20	-	5	15
auf Autobahnen	-	-	-	-	-	-	-
Main-Spessart	38	29	9	37	-	8	29
innerorts	17	16	1	17	-	3	14
außerorts ohne Autobahn	19	13	6	20	-	5	15
auf Autobahnen	2	-	2	-	-	-	-
Schweinfurt	36	29	7	42	-	13	29
innerorts	16	13	3	14	-	2	12
außerorts ohne Autobahn	14	13	1	22	-	9	13
auf Autobahnen	6	3	3	6	-	2	4
Würzburg	31	25	6	41	3	9	29
innerorts	15	13	2	14	-	1	13
außerorts ohne Autobahn	13	10	3	25	3	8	14
auf Autobahnen	3	2	1	2	-	-	2
Reg.-Bez. Unterfranken.	453	386	67	476	7	90	379
innerorts	248	222	26	246	1	34	211
außerorts ohne Autobahn	171	145	26	201	6	53	142
auf Autobahnen	34	19	15	29	-	3	26
Augsburg, Stadt	89	81	8	89	-	12	77
innerorts	82	75	7	81	-	10	71
außerorts ohne Autobahn	6	5	1	5	-	2	3
auf Autobahnen	1	1	-	3	-	-	3
Kaufbeuren, Stadt	13	12	1	21	-	1	20
innerorts	11	10	1	19	-	-	19
außerorts ohne Autobahn	2	2	-	2	-	1	1
auf Autobahnen	-	-	-	-	-	-	-

¹⁾ Schwerwiegender Unfall mit Sachschaden (im engeren Sinne) sowie sonst. Unfälle unter dem Einfluss berauschender Mittel.

Noch: **3. Straßenverkehrsunfälle und Verunglückte in Bayern im August 2025 nach Kreisen**

Gebiet Ortslage	Straßenverkehrsunfälle			Verunglückte			
	insgesamt	davon		insgesamt	Getötete	Schwer- verletzte	Leicht- verletzte
		Unfälle mit Personenschaden	schwerwiegende Unfälle mit Sachschaden ¹⁾				
Kempten (Allgäu), Stadt	22	18	4	21	-	1	20
innerorts	18	16	2	19	-	1	18
außerorts ohne Autobahn	3	1	2	1	-	-	1
auf Autobahnen	1	1	-	1	-	-	1
Memmingen, Stadt	11	9	2	10	-	2	8
innerorts	7	7	-	7	-	2	5
außerorts ohne Autobahn	-	-	-	-	-	-	-
auf Autobahnen	4	2	2	3	-	-	3
Aichach-Friedberg	52	43	9	57	-	9	48
innerorts	23	20	3	21	-	3	18
außerorts ohne Autobahn	20	17	3	22	-	3	19
auf Autobahnen	9	6	3	14	-	3	11
Augsburg	105	95	10	118	-	26	92
innerorts	59	54	5	59	-	12	47
außerorts ohne Autobahn	38	37	1	55	-	13	42
auf Autobahnen	8	4	4	4	-	1	3
Dillingen a.d.Donau	25	25	-	44	-	4	40
innerorts	15	15	-	28	-	1	27
außerorts ohne Autobahn	10	10	-	16	-	3	13
auf Autobahnen	-	-	-	-	-	-	-
Günzburg	45	36	9	42	-	4	38
innerorts	27	24	3	26	-	2	24
außerorts ohne Autobahn	11	10	1	14	-	2	12
auf Autobahnen	7	2	5	2	-	-	2
Neu-Ulm	68	57	11	72	-	8	64
innerorts	43	37	6	42	-	2	40
außerorts ohne Autobahn	20	16	4	24	-	5	19
auf Autobahnen	5	4	1	6	-	1	5
Lindau (Bodensee)	39	35	4	38	-	3	35
innerorts	28	25	3	27	-	1	26
außerorts ohne Autobahn	11	10	1	11	-	2	9
auf Autobahnen	-	-	-	-	-	-	-
Ostallgäu	52	48	4	60	1	9	50
innerorts	30	28	2	32	-	3	29
außerorts ohne Autobahn	20	18	2	24	1	6	17
auf Autobahnen	2	2	-	4	-	-	4
Unterallgäu	47	39	8	49	1	10	38
innerorts	23	20	3	21	-	4	17
außerorts ohne Autobahn	12	11	1	13	-	3	10
auf Autobahnen	12	8	4	15	1	3	11
Donau-Ries	57	51	6	60	1	16	43
innerorts	28	24	4	25	-	5	20
außerorts ohne Autobahn	29	27	2	35	1	11	23
auf Autobahnen	-	-	-	-	-	-	-
Oberallgäu	100	92	8	116	-	27	89
innerorts	49	46	3	51	-	8	43
außerorts ohne Autobahn	49	44	5	62	-	19	43
auf Autobahnen	2	2	-	3	-	-	3
Reg.-Bez. Schwaben	725	641	84	797	3	132	662
innerorts	443	401	42	458	-	54	404
außerorts ohne Autobahn	231	208	23	284	2	70	212
auf Autobahnen	51	32	19	55	1	8	46
Bayern	4 982	4 380	602	5 432	44	867	4 521
innerorts	3 086	2 810	276	3 205	18	401	2 786
außerorts ohne Autobahn	1 467	1 290	177	1 701	22	398	1 281
auf Autobahnen	429	280	149	526	4	68	454
Kreisfreie Städte	1 355	1 220	135	1 454	6	146	1 302
Landkreise	3 627	3 160	467	3 978	38	721	3 219

¹⁾ Schwerwiegender Unfall mit Sachschaden (im engeren Sinne) sowie sonst. Unfälle unter dem Einfluss berauschender Mittel.

4. Straßenverkehrsunfälle und Verunglückte in Bayern nach Straßenarten

Straßenart —— Ortslage	2025				2024				Zu- bzw. Abnahme (-)			
	Unfälle mit Personen- schaden	Verunglückte			Unfälle mit Personen- schaden	Verunglückte			Unfälle mit Personen- schaden	Getötete	Schwer- verletzte	Leicht- verletzte
		Getötete	Schwer- verletzte	Leicht- verletzte		Getötete	Schwer- verletzte	Leicht- verletzte				
Anzahl									%			
August												
Autobahnen	280	4	68	454	318	6	67	487	-11,9	X	1,5	-6,8
Bundesstraßen	508	8	105	592	621	10	137	727	-18,2	X	-23,4	-18,6
innerorts	243	1	26	264	289	4	46	332	-15,9	X	-43,5	-20,5
außerorts	265	7	79	328	332	6	91	395	-20,2	X	-13,2	-17,0
Landesstraßen	751	6	174	793	909	18	210	939	-17,4	X	-17,1	-15,5
innerorts	330	1	43	360	399	1	70	399	-17,3	-	-38,6	-9,8
außerorts	421	5	131	433	510	17	140	540	-17,5	X	-6,4	-19,8
Kreisstraßen	508	9	138	472	578	9	151	564	-12,1	-	-8,6	-16,3
innerorts	191	1	34	193	232	1	51	214	-17,7	-	-33,3	-9,8
außerorts	317	8	104	279	346	8	100	350	-8,4	-	4,0	-20,3
Andere Straßen	2 333	17	382	2 210	2 650	17	475	2 521	-12,0	-	-19,6	-12,3
innerorts	2 046	15	298	1 969	2 365	11	386	2 278	-13,5	36,4	-22,8	-13,6
außerorts	287	2	84	241	285	6	89	243	0,7	X	-5,6	-0,8
Insgesamt	4 380	44	867	4 521	5 076	60	1 040	5 238	-13,7	-26,7	-16,6	-13,7
innerorts	2 810	18	401	2 786	3 285	17	553	3 223	-14,5	5,9	-27,5	-13,6
außerorts	1 570	26	466	1 735	1 791	43	487	2 015	-12,3	-39,5	-4,3	-13,9
Januar - August												
Autobahnen	2 090	31	401	3 038	2 244	42	395	3 281	-6,9	-26,2	1,5	-7,4
Bundesstraßen	4 447	64	882	5 301	4 638	84	963	5 566	-4,1	-23,8	-8,4	-4,8
innerorts	2 124	8	220	2 405	2 155	13	272	2 416	-1,4	X	-19,1	-0,5
außerorts	2 323	56	662	2 896	2 483	71	691	3 150	-6,4	-21,1	-4,2	-8,1
Landesstraßen	5 959	72	1 333	6 572	6 298	93	1 394	6 999	-5,4	-22,6	-4,4	-6,1
innerorts	2 785	7	409	3 002	2 905	14	439	3 128	-4,1	X	-6,8	-4,0
außerorts	3 174	65	924	3 570	3 393	79	955	3 871	-6,5	-17,7	-3,2	-7,8
Kreisstraßen	3 692	60	899	3 710	3 940	58	977	3 999	-6,3	3,4	-8,0	-7,2
innerorts	1 538	9	275	1 506	1 615	7	295	1 621	-4,8	X	-6,8	-7,1
außerorts	2 154	51	624	2 204	2 325	51	682	2 378	-7,4	-	-8,5	-7,3
Andere Straßen	17 332	99	2 606	16 918	17 418	80	2 788	16 982	-0,5	23,8	-6,5	-0,4
innerorts	15 798	76	2 177	15 593	15 750	60	2 277	15 552	0,3	26,7	-4,4	0,3
außerorts	1 534	23	429	1 325	1 668	20	511	1 430	-8,0	15,0	-16,0	-7,3
Insgesamt	33 520	326	6 121	35 539	34 538	357	6 517	36 827	-2,9	-8,7	-6,1	-3,5
innerorts	22 245	100	3 081	22 506	22 425	94	3 283	22 717	-0,8	6,4	-6,2	-0,9
außerorts	11 275	226	3 040	13 033	12 113	263	3 234	14 110	-6,9	-14,1	-6,0	-7,6

5. Verunglückte im Straßenverkehr in Bayern nach

Art der Verkehrsbeteiligung Ortslage	Getötete						Schwerverletzte					
	August		Zu- bzw. Abnah- me (-)	Januar - August		Zu- bzw. Abnah- me (-)	August		Zu- bzw. Abnah- me (-)	Januar - August		Zu- bzw. Abnah- me (-)
	2025	2024		2025	2024		2025	2024		2025	2024	
	Anzahl		%	Anzahl		%	Anzahl		%	Anzahl		%
Fahrer und Mitfahrer von												
Krafträdern mit Versicherungs-												
kennzeichen	3	2	X	9	3	X	23	32	-28,1	187	185	1,1
innerorts	1	-	X	5	1	X	17	24	-29,2	127	127	-
außerorts	2	2	-	4	2	X	6	8	X	60	58	3,4
davon												
Mofas, Kleinkrafträdern	2	2	-	4	3	X	22	31	-29,0	172	168	2,4
innerorts	1	-	X	3	1	X	16	23	-30,4	121	115	5,2
außerorts	1	2	X	1	2	X	6	8	X	51	53	-3,8
S-Pedelecs	1	-	X	2	-	X	1	-	X	5	3	X
innerorts	-	-	-	-	-	-	1	-	X	1	3	X
außerorts	1	-	X	2	-	X	-	-	-	4	-	X
drei- und leichten												
vierradrigen Kfz	-	-	-	3	-	X	-	1	X	10	14	-28,6
innerorts	-	-	-	2	-	X	-	1	X	5	9	X
außerorts	-	-	-	1	-	X	-	-	-	5	5	-
Elektrokleinstfahrzeugen	1	-	X	3	2	X	25	30	-16,7	138	149	-7,4
innerorts	1	-	X	3	2	X	24	28	-14,3	128	136	-5,9
außerorts	-	-	-	-	-	-	1	2	X	10	13	-23,1
Krafträdern mit amtlichem												
Kennzeichen	9	14	X	69	84	-17,9	183	222	-17,6	1 079	1 193	-9,6
innerorts	-	1	X	6	9	X	48	70	-31,4	369	375	-1,6
außerorts	9	13	X	63	75	-16,0	135	152	-11,2	710	818	-13,2
davon												
zweiradrigen Kraft-												
fahrzeugen	9	14	X	69	84	-17,9	179	221	-19,0	1 065	1 180	-9,7
innerorts	-	1	X	6	9	X	48	70	-31,4	366	371	-1,3
außerorts	9	13	X	63	75	-16,0	131	151	-13,2	699	809	-13,6
drei- und schweren												
vierradrigen Kfz	-	-	-	-	-	-	4	1	X	14	13	7,7
innerorts	-	-	-	-	-	-	-	-	-	3	4	X
außerorts	-	-	-	-	-	-	4	1	X	11	9	X
Personenkraftwagen	14	21	-33,3	141	148	-4,7	214	241	-11,2	1 885	1 996	-5,6
innerorts	2	1	X	23	10	X	30	60	-50,0	357	414	-13,8
außerorts	12	20	-40,0	118	138	-14,5	184	181	1,7	1 528	1 582	-3,4
darunter												
im Alter von 18 bis unter												
25 Jahren	2	1	X	12	16	-25,0	32	46	-30,4	318	350	-9,1
innerorts	2	-	X	5	1	X	4	16	X	50	68	-26,5
außerorts	-	1	X	7	15	X	28	30	-6,7	268	282	-5,0
Wohnmobilen	-	-	-	-	-	-	4	2	X	10	10	-
innerorts	-	-	-	-	-	-	-	-	-	-	5	X
außerorts	-	-	-	-	-	-	4	2	X	10	5	X
Bussen	-	-	-	-	-	-	8	2	X	32	30	6,7
innerorts	-	-	-	-	-	-	2	2	-	22	26	-15,4
außerorts	-	-	-	-	-	-	6	-	X	10	4	X
Güterkraftfahrzeugen	-	-	-	7	8	X	9	6	X	86	78	10,3
innerorts	-	-	-	-	-	-	-	2	X	7	14	X
außerorts	-	-	-	7	8	X	9	4	X	79	64	23,4
dar												
Liefer- und Lastkraftwagen												
mit zul. Gesamtgewicht bis												
einschl. 3 500 kg ¹⁾	-	-	-	2	3	X	5	1	X	32	30	6,7
innerorts	-	-	-	-	-	-	-	-	-	2	3	X
außerorts	-	-	-	2	3	X	5	1	X	30	27	11,1
Liefer- und Lastkraftwagen												
mit zul. Gesamtgewicht												
über 3 500 kg ¹⁾	-	-	-	2	3	X	3	2	X	24	18	33,3
innerorts	-	-	-	-	-	-	-	1	X	2	5	X
außerorts	-	-	-	2	3	X	3	1	X	22	13	69,2
Sattelzugmaschinen	-	-	-	3	-	X	1	3	X	24	23	4,3
innerorts	-	-	-	-	-	-	-	1	X	1	4	X
außerorts	-	-	-	3	-	X	1	2	X	23	19	21,1
Landwirtschaftlichen												
Zugmaschinen	-	-	-	2	1	X	2	10	X	27	37	-27,0
innerorts	-	-	-	1	-	X	-	9	X	8	21	X
außerorts	-	-	-	1	1	-	2	1	X	19	16	18,8
übrigen Kraftfahrzeugen	-	-	-	1	1	-	-	3	X	10	9	X
innerorts	-	-	-	1	-	X	-	1	X	6	3	X
außerorts	-	-	-	-	1	X	-	2	X	4	6	X
Kraftfahrzeugen zusammen	27	37	-27,0	232	247	-6,1	468	548	-14,6	3 454	3 687	-6,3
innerorts	4	2	X	39	22	77,3	121	196	-38,3	1 024	1 121	-8,7
außerorts	23	35	-34,3	193	225	-14,2	347	352	-1,4	2 430	2 566	-5,3

¹⁾ Ohne Lastkraftwagen mit Tankauflage.

Art der Verkehrsbeteiligung und Ortslage

Leichtverletzte						Verunglückte insgesamt						Art der Verkehrsbeteiligung Ortslage
August		Zu- bzw. Abnahme (-)	Januar - August		Zu- bzw. Abnahme (-)	August		Zu- bzw. Abnahme (-)	Januar - August		Zu- bzw. Abnahme (-)	
2025	2024		2025	2024		2025	2024		2025	2024		
Anzahl		%	Anzahl		%	Anzahl		%	Anzahl		%	
Fahrer und Mitfahrer von												
Krafträdern mit Versicherungs-												
149	167	-10,8	1 107	1 040	6,4	175	201	-12,9	1 303	1 228	6,1 kennzeichnen
114	135	-15,6	916	851	7,6	132	159	-17,0	1 048	979	7,0 innerorts
35	32	9,4	191	189	1,1	43	42	2,4	255	249	2,4 außerorts
davon												
141	162	-13,0	1 042	989	5,4	165	195	-15,4	1 218	1 160	5,0 Mofas, Kleinkrafträdern
107	132	-18,9	873	824	5,9	124	155	-20,0	997	940	6,1 innerorts
34	30	13,3	169	165	2,4	41	40	2,5	221	220	0,5 außerorts
3	3	-	19	13	46,2	5	3	X	26	16	62,5 S-Pedelecs
2	2	-	13	10	30,0	3	2	X	14	13	7,7 innerorts
1	1	-	6	3	X	2	1	X	12	3	X außerorts
drei- und leichten												
5	2	X	46	38	21,1	5	3	X	59	52	13,5 vierradrigen Kfz.
5	1	X	30	17	76,5	5	2	X	37	26	42,3 innerorts
-	1	X	16	21	-23,8	-	1	X	22	26	-15,4 außerorts
Elektrokleinfahrzeugen												
165	165	-	1 171	911	28,5	191	195	-2,1	1 312	1 062	23,5 innerorts
155	157	-1,3	1 121	879	27,5	180	185	-2,7	1 252	1 017	23,1 innerorts
10	8	X	50	32	56,3	11	10	10,0	60	45	33,3 außerorts
Krafträdern mit amtlichem												
466	574	-18,8	2 797	2 992	-6,5	658	810	-18,8	3 945	4 269	-7,6 Kennzeichen
235	292	-19,5	1 492	1 578	-5,4	283	363	-22,0	1 867	1 962	-4,8 innerorts
231	282	-18,1	1 305	1 414	-7,7	375	447	-16,1	2 078	2 307	-9,9 außerorts
davon												
459	564	-18,6	2 755	2 949	-6,6	647	799	-19,0	3 889	4 213	-7,7 zweiradrigen Kraft-
232	288	-19,4	1 470	1 558	-5,6	280	359	-22,0	1 842	1 938	-5,0 fahrzeugen
227	276	-17,8	1 285	1 391	-7,6	367	440	-16,6	2 047	2 275	-10,0 innerorts
drei- und schweren												
7	10	X	42	43	-2,3	11	11	-	56	56	- vierradrigen Kfz.
3	4	X	22	20	10,0	3	4	X	25	24	4,2 innerorts
4	6	X	20	23	-13,0	8	7	X	31	32	-3,1 außerorts
Personenkraftwagen												
1 657	2 156	-23,1	16 284	17 678	-7,9	1 885	2 418	-22,0	18 310	19 822	-7,6 innerorts
644	847	-24,0	6 927	7 402	-6,4	676	908	-25,6	7 307	7 826	-6,6 innerorts
1 013	1 309	-22,6	9 357	10 276	-8,9	1 209	1 510	-19,9	11 003	11 996	-8,3 außerorts
darunter												
im Alter von 18 bis unter												
304	390	-22,1	2 908	3 241	-10,3	338	437	-22,7	3 238	3 607	-10,2 25 Jahren
93	138	-32,6	1 128	1 236	-8,7	99	154	-35,7	1 183	1 305	-9,3 innerorts
211	252	-16,3	1 780	2 005	-11,2	239	283	-15,5	2 055	2 302	-10,7 außerorts
Wohnmobilen												
11	6	X	45	41	9,8	15	8	X	55	51	7,8 innerorts
-	1	X	3	6	X	-	1	X	3	11	X innerorts
11	5	X	42	35	20,0	15	7	X	52	40	30,0 außerorts
Bussen												
101	44	X	492	532	-7,5	109	46	X	524	562	-6,8 innerorts
47	41	14,6	386	415	-7,0	49	43	14,0	408	441	-7,5 innerorts
54	3	X	106	117	-9,4	60	3	X	116	121	-4,1 außerorts
Güterkraftfahrzeugen												
46	53	-13,2	368	482	-23,7	55	59	-6,8	461	568	-18,8 innerorts
11	11	-	96	132	-27,3	11	13	-15,4	103	146	-29,5 innerorts
35	42	-16,7	272	350	-22,3	44	46	-4,3	358	422	-15,2 außerorts
dar. Liefer- und Lastkraftwagen												
mit zul. Gesamtgewicht. bis												
16	24	-33,3	155	256	-39,5	21	25	-16,0	189	289	-34,6 einschl. 3 500 kg ¹⁾
5	6	X	50	84	-40,5	5	6	X	52	87	-40,2 innerorts
11	18	-38,9	105	172	-39,0	16	19	-15,8	137	202	-32,2 außerorts
Liefer- und Lastkraftwagen												
mit zul. Gesamtgewicht. bis												
21	17	23,5	123	107	15,0	24	19	26,3	149	128	16,4 über 3 500 kg ¹⁾
5	3	X	34	29	17,2	5	4	X	36	34	5,9 innerorts
16	14	14,3	89	78	14,1	19	15	26,7	113	94	20,2 außerorts
Sattelzugmaschinen												
5	7	X	76	88	-13,6	6	10	X	103	111	-7,2 innerorts
1	-	X	10	12	-16,7	1	1	-	11	16	-31,3 innerorts
4	7	X	66	76	-13,2	5	9	X	92	95	-3,2 außerorts
Landwirtschaftlichen												
7	22	X	69	90	-23,3	9	32	X	98	128	-23,4 Zugmaschinen
2	12	X	29	35	-17,1	2	21	X	38	56	-32,1 innerorts
5	10	X	40	55	-27,3	7	11	X	60	72	-16,7 außerorts
übrigen Kraftfahrzeugen												
6	14	X	65	74	-12,2	6	17	X	76	84	-9,5 innerorts
-	12	X	39	45	-13,3	-	13	X	46	48	-4,2 innerorts
6	2	X	26	29	-10,3	6	4	X	30	36	-16,7 außerorts
Kraftfahrzeugen zusammen												
2 608	3 201	-18,5	22 398	23 840	-6,0	3 103	3 786	-18,0	26 084	27 774	-6,1 innerorts
1 208	1 508	-19,9	11 009	11 343	-2,9	1 333	1 706	-21,9	12 072	12 486	-3,3 innerorts
1 400	1 693	-17,3	11 389	12 497	-8,9	1 770	2 080	-14,9	14 012	15 288	-8,3 außerorts

Noch: 5. Verunglückte im Straßenverkehr in Bayern nach

Art der Verkehrsbeteiligung Ortslage	Getötete						Schwerverletzte					
	August		Zu- bzw. Abnah- me (-)	Januar - August		Zu- bzw. Abnah- me (-)	August		Zu- bzw. Abnah- me (-)	Januar - August		Zu- bzw. Abnah- me (-)
	2025	2024		2025	2024		2025	2024		2025	2024	
	Anzahl		%	Anzahl		%	Anzahl		%	Anzahl		%
Fahrer und Mitfahrer von												
Fahrrädern	15	19	-21,1	67	74	-9,5	362	442	-18,1	2 249	2 343	-4,0
innerorts	12	12	-	42	46	-8,7	248	314	-21,0	1 676	1 719	-2,5
außerorts	3	7	X	25	28	-10,7	114	128	-10,9	573	624	-8,2
und zwar												
Pedelets	7	10	X	34	33	3,0	179	193	-7,3	975	901	8,2
innerorts	5	4	X	19	13	46,2	115	137	-16,1	682	629	8,4
außerorts	2	6	X	15	20	-25,0	64	56	14,3	293	272	7,7
unter 15 Jahren	-	1	X	2	1	X	19	15	26,7	137	113	21,2
innerorts	-	1	X	1	1	-	16	12	33,3	121	97	24,7
außerorts	-	-	-	1	-	X	3	3	-	16	16	-
anderen Fahrzeugen	-	1	X	1	5	X	4	9	X	27	27	-
innerorts	-	-	-	-	4	X	4	6	X	19	20	-5,0
außerorts	-	1	X	1	1	-	-	3	X	8	7	X
Fußgänger	2	3	X	24	30	-20,0	33	40	-17,5	388	452	-14,2
innerorts	2	3	X	17	22	-22,7	28	36	-22,2	359	415	-13,5
außerorts	-	-	-	7	8	X	5	4	X	29	37	-21,6
und zwar												
Fußgänger mit Sport- oder Spielgeräten	-	-	-	-	-	-	3	2	X	11	12	-8,3
innerorts	-	-	-	-	-	-	3	2	X	11	10	10,0
außerorts	-	-	-	-	-	-	-	-	-	-	2	X
unter 15 Jahren	-	-	-	-	-	-	5	4	X	77	82	-6,1
innerorts	-	-	-	-	-	-	5	3	X	72	77	-6,5
außerorts	-	-	-	-	-	-	-	1	X	5	5	-
65 Jahre und mehr	2	1	X	13	14	-7,1	15	23	-34,8	154	190	-18,9
innerorts	2	1	X	11	12	-8,3	13	23	-43,5	148	187	-20,9
außerorts	-	-	-	2	2	-	2	-	X	6	3	X
Andere Personen	-	-	-	2	1	X	-	1	X	3	8	X
innerorts	-	-	-	2	-	X	-	1	X	3	8	X
außerorts	-	-	-	-	1	X	-	-	-	-	-	-
Insgesamt	44	60	-26,7	326	357	-8,7	867	1 040	-16,6	6 121	6 517	-6,1
innerorts	18	17	5,9	100	94	6,4	401	553	-27,5	3 081	3 283	-6,2
außerorts	26	43	-39,5	226	263	-14,1	466	487	-4,3	3 040	3 234	-6,0
darunter:												
unter 15 Jahren	-	1	X	7	7	-	35	38	-7,9	319	319	-
innerorts	-	1	X	2	2	-	24	23	4,3	233	211	10,4
außerorts	-	-	-	5	5	-	11	15	-26,7	86	108	-20,4
65 Jahre und mehr	18	26	-30,8	133	146	-8,9	230	267	-13,9	1 593	1 656	-3,8
innerorts	9	9	-	60	53	13,2	120	176	-31,8	956	1 042	-8,3
außerorts	9	17	X	73	93	-21,5	110	91	20,9	637	614	3,7

Art der Verkehrsbeteiligung und Ortslage

Leichtverletzte						Verunglückte insgesamt						Art der Verkehrsbeteiligung —— Ortslage
August		Zu- bzw. Abnah- me (-)	Januar - August		Zu- bzw. Abnah- me (-)	August		Zu- bzw. Abnah- me (-)	Januar - August		Zu- bzw. Abnah- me (-)	
2025	2024		2025	2024		2025	2024		2025	2024		
Anzahl		%	Anzahl		%	Anzahl		%	Anzahl		%	
												Fahrer und Mitfahrer von
1 729	1 839	-6,0	11 019	10 973	0,4	2 106	2 300	-8,4	13 335	13 390	-0,4 Fahrrädern
1 411	1 527	-7,6	9 516	9 481	0,4	1 671	1 853	-9,8	11 234	11 246	-0,1 innerorts
318	312	1,9	1 503	1 492	0,7	435	447	-2,7	2 101	2 144	-2,0 außerorts
												und zwar
639	599	6,7	3 494	3 151	10,9	825	802	2,9	4 503	4 085	10,2 Pedelecs
506	449	12,7	2 848	2 542	12,0	626	590	6,1	3 549	3 184	11,5 innerorts
133	150	-11,3	646	609	6,1	199	212	-6,1	954	901	5,9 außerorts
122	102	19,6	1 085	1 060	2,4	141	118	19,5	1 224	1 174	4,3 unter 15 Jahren
106	89	19,1	998	962	3,7	122	102	19,6	1 120	1 060	5,7 innerorts
16	13	23,1	87	98	-11,2	19	16	18,8	104	114	-8,8 außerorts
24	12	X	178	138	29,0	28	22	27,3	206	170	21,2 anderen Fahrzeugen
23	10	X	157	118	33,1	27	16	68,8	176	142	23,9 innerorts
1	2	X	21	20	5,0	1	6	X	30	28	7,1 außerorts
159	180	-11,7	1 920	1 842	4,2	194	223	-13,0	2 332	2 324	0,3 Fußgänger
143	172	-16,9	1 806	1 746	3,4	173	211	-18,0	2 182	2 183	0,0 innerorts
16	8	X	114	96	18,8	21	12	75,0	150	141	6,4 außerorts
												und zwar
3	8	X	87	87	-	6	10	X	98	99	-1,0 Fußgänger mit Sport-
3	7	X	83	80	3,8	6	9	X	94	90	4,4 oder Spielgeräten
-	1	X	4	7	X	-	1	X	4	9	X innerorts
27	29	-6,9	420	386	8,8	32	33	-3,0	497	468	6,2 außerorts
25	29	-13,8	404	380	6,3	30	32	-6,3	476	457	4,2 unter 15 Jahren
2	-	X	16	6	X	2	1	X	21	11	90,9 innerorts
48	38	26,3	424	373	13,7	65	62	4,8	591	577	2,4 außerorts
46	37	24,3	404	357	13,2	61	61	-	563	556	1,3 65 Jahre und mehr
2	1	X	20	16	25,0	4	1	X	28	21	33,3 innerorts
1	6	X	24	34	-29,4	1	7	X	29	43	-32,6 außerorts
1	6	X	18	29	-37,9	1	7	X	23	37	-37,8 Andere Personen
-	-	-	6	5	X	-	-	-	6	6	- innerorts
4 521	5 238	-13,7	35 539	36 827	-3,5	5 432	6 338	-14,3	41 986	43 701	-3,9 außerorts
2 786	3 223	-13,6	22 506	22 717	-0,9	3 205	3 793	-15,5	25 687	26 094	-1,6 Insgesamt
1 735	2 015	-13,9	13 033	14 110	-7,6	2 227	2 545	-12,5	16 299	17 607	-7,4 innerorts
												darunter
312	300	4,0	2 669	2 643	1,0	347	339	2,4	2 995	2 969	0,9 unter 15 Jahren
208	190	9,5	2 031	1 937	4,9	232	214	8,4	2 266	2 150	5,4 innerorts
104	110	-5,5	638	706	-9,6	115	125	-8,0	729	819	-11,0 außerorts
844	926	-8,9	5 322	5 319	0,1	1 092	1 219	-10,4	7 048	7 121	-1,0 65 Jahre und mehr
593	652	-9,0	3 799	3 713	2,3	722	837	-13,7	4 815	4 808	0,1 innerorts
251	274	-8,4	1 523	1 606	-5,2	370	382	-3,1	2 233	2 313	-3,5 außerorts

6. An Straßenverkehrsunfällen beteiligte Fahrzeugführer und Fußgänger in Bayern

Art der Verkehrsbeteiligung Ortslage	Unfälle mit											
	Personen- schaden	schwerw. Sach- schaden ¹⁾	Personen- schaden	schwerw. Sach- schaden ¹⁾	Per- sonen- schaden	schwerw. Sach- schaden	Personen- schaden	schwerw. Sach- schaden ¹⁾	Personen- schaden	schwerw. Sach- schaden ¹⁾	Per- sonen- schaden	schwerw. Sach- schaden
	August 2025		August 2024		Zu- bzw. Abnahme (-)		Januar - August 2025		Januar - August 2024		Zu- bzw. Abnahme (-)	
	Anzahl				%		Anzahl				%	
	Fahrer von											
Kraftträdern mit Ver- sicherungskennzeichen	170	6	200	3	-15,0	X	1 282	27	1 224	19	4,7	42,1
innerorts	131	5	160	1	-18,1	X	1 040	17	984	13	5,7	30,8
außerorts	39	1	40	2	-2,5	X	242	10	240	6	0,8	X
davon												
Mofas, Kleinkraftträdern	161	5	193	1	-16,6	X	1 196	16	1 152	12	3,8	33,3
innerorts	125	5	155	1	-19,4	X	986	12	938	9	5,1	X
außerorts	36	-	38	-	-5,3	-	210	4	214	3	-1,9	X
S-Pedelecs	5	-	3	-	X	-	27	-	16	-	68,8	-
innerorts	3	-	2	-	X	-	15	-	13	-	15,4	-
außerorts	2	-	1	-	X	-	12	-	3	-	X	-
drei- und leichten vierradrigen Kfz	4	1	4	2	-	X	59	11	56	7	5,4	X
innerorts	3	-	3	-	-	-	39	5	33	4	18,2	X
außerorts	1	1	1	2	-	X	20	6	23	3	-13,0	X
Elektrokleinstfahrzeugen	199	-	218	-	-8,7	-	1 443	12	1 165	5	23,9	X
innerorts	187	-	207	-	-9,7	-	1 380	12	1 118	5	23,4	X
außerorts	12	-	11	-	9,1	-	63	-	47	-	34,0	-
Kraftträdern mit amtlichem Kennzeichen	668	8	813	12	-17,8	X	3 941	64	4 239	73	-7,0	-12,3
innerorts	295	1	360	5	-18,1	X	1 885	25	1 961	41	-3,9	-39,0
außerorts	373	7	453	7	-17,7	-	2 056	39	2 278	32	-9,7	21,9
davon												
zweiradrigen Kraft- fahrzeugen	657	8	803	12	-18,2	X	3 884	58	4 188	64	-7,3	-9,4
innerorts	292	1	355	5	-17,7	X	1 857	22	1 936	36	-4,1	-38,9
außerorts	365	7	448	7	-18,5	-	2 027	36	2 252	28	-10,0	28,6
drei- und schweren vierradrigen Kfz	11	-	10	-	10,0	-	57	6	51	9	11,8	X
innerorts	3	-	5	-	X	-	28	3	25	5	12,0	X
außerorts	8	-	5	-	X	-	29	3	26	4	11,5	X
Personenkraftwagen	3 316	729	3 990	779	-16,9	-6,4	31 442	6 757	32 954	7 262	-4,6	-7,0
innerorts	1 833	332	2 235	367	-18,0	-9,5	18 081	3 495	18 673	3 560	-3,2	-1,8
außerorts	1 483	397	1 755	412	-15,5	-3,6	13 361	3 262	14 281	3 702	-6,4	-11,9
darunter												
18 bis u. 25 Jahre	483	138	579	119	-16,6	16,0	4 671	1 211	4 995	1 284	-6,5	-5,7
innerorts	214	65	294	58	-27,2	12,1	2 354	608	2 485	582	-5,3	4,5
außerorts	269	73	285	61	-5,6	19,7	2 317	603	2 510	702	-7,7	-14,1
Wohnmobilen	17	7	13	4	30,8	X	99	28	87	23	13,8	21,7
innerorts	3	2	6	-	X	X	24	11	37	6	-35,1	X
außerorts	14	5	7	4	X	X	75	17	50	17	50,0	-
Bussen	49	6	50	4	-2,0	X	500	49	534	41	-6,4	19,5
innerorts	36	3	44	2	-18,2	X	415	28	445	25	-6,7	12,0
außerorts	13	3	6	2	X	X	85	21	89	16	-4,5	31,3
Güterkraftfahrzeugen	206	44	249	57	-17,3	-22,8	1 879	519	2 151	623	-12,6	-16,7
innerorts	72	11	92	14	-21,7	-21,4	679	147	820	151	-17,2	-2,6
außerorts	134	33	157	43	-14,6	-23,3	1 200	372	1 331	472	-9,8	-21,2
darunter												
Liefer- und Lastkraftwagen mit zul. Gesamtgewicht bis einschl. 3 500 kg ²⁾	57	13	85	13	-32,9	-	525	129	733	165	-28,4	-21,8
innerorts	29	5	44	8	-34,1	X	273	49	383	58	-28,7	-15,5
außerorts	28	8	41	5	-31,7	X	252	80	350	107	-28,0	-25,2
Liefer- und Lastkraftwagen mit zul. Gesamtgewicht über 3 500 kg ²⁾	71	7	79	21	-10,1	X	631	180	650	204	-2,9	-11,8
innerorts	25	1	29	4	-13,8	X	254	64	268	62	-5,2	3,2
außerorts	46	6	50	17	-8,0	X	377	116	382	142	-1,3	-18,3
Sattelzugmaschinen	67	24	72	23	-6,9	4,3	664	199	693	234	-4,2	-15,0
innerorts	13	5	12	2	8,3	X	127	31	137	23	-7,3	34,8
außerorts	54	19	60	21	-10,0	-9,5	537	168	556	211	-3,4	-20,4
Landwirtschaftlichen												
Zugmaschinen	53	7	52	10	1,9	X	263	39	324	44	-18,8	-11,4
innerorts	21	2	17	3	23,5	X	112	17	113	20	-0,9	-15,0
außerorts	32	5	35	7	-8,6	X	151	22	211	24	-28,4	-8,3
übrigen Kraftfahrzeugen	13	4	28	3	-53,6	X	142	24	147	35	-3,4	-31,4
innerorts	4	3	20	1	X	X	92	19	94	20	-2,1	-5,0
außerorts	9	1	8	2	X	X	50	5	53	15	-5,7	X
Kraftfahrzeugen zusammen	4 691	811	5 613	872	-16,4	-7,0	40 991	7 519	42 825	8 125	-4,3	-7,5
innerorts	2 582	359	3 141	393	-17,8	-8,7	23 708	3 771	24 245	3 841	-2,2	-1,8
außerorts	2 109	452	2 472	479	-14,7	-5,6	17 283	3 748	18 580	4 284	-7,0	-12,5
darunter flüchtig	170	52	211	65	-19,4	-20,0	1 625	583	1 822	571	-10,8	2,1
innerorts	113	21	142	34	-20,4	-38,2	1 195	279	1 274	274	-6,2	1,8
außerorts	57	31	69	31	-17,4	-	430	304	548	297	-21,5	2,4

¹⁾ Schwerwiegender Unfall mit Sachschaden (im engeren Sinne). - ²⁾ Ohne Lastkraftwagen mit Tankauflage.

Noch: 6. An Straßenverkehrsunfällen beteiligte Fahrzeugführer und Fußgänger in Bayern

Art der Verkehrsbeteiligung Ortslage	Unfälle mit											
	Personen- schaden	schwerw. Sach- schaden ¹⁾	Personen- schaden	schwerw. Sach- schaden ¹⁾	Per- sonen- schaden	schwerw. Sach- schaden	Personen- schaden	schwerw. Sach- schaden ¹⁾	Personen- schaden	schwerw. Sach- schaden ¹⁾	Per- sonen- schaden	schwerw. Sach- schaden
	August 2025		August 2024		Zu- bzw. Abnahme (-)		Januar - August 2025		Januar - August 2024		Zu- bzw. Abnahme (-)	
	Anzahl				%		Anzahl				%	
Fahrer von												
Fahrrädern	2 241	1	2 507	2	-10,6	X	14 351	12	14 465	13	-0,8	-7,7
innerorts	1 776	1	2 022	1	-12,2	-	12 082	10	12 143	10	-0,5	-
außerorts	465	-	485	1	-4,1	X	2 269	2	2 322	3	-2,3	X
und zwar												
Pedelecs	850	-	862	-	-1,4	-	4 725	1	4 313	2	9,6	X
innerorts	645	-	633	-	1,9	-	3 719	1	3 344	1	11,2	-
außerorts	205	-	229	-	-10,5	-	1 006	-	969	1	3,8	X
unter 15 Jahren	149	-	130	-	14,6	-	1 303	-	1 232	-	5,8	-
innerorts	127	-	111	-	14,4	-	1 191	-	1 106	-	7,7	-
außerorts	22	-	19	-	15,8	-	112	-	126	-	-11,1	-
anderen Fahrzeugen	47	20	51	11	-7,8	81,8	377	139	397	140	-5,0	-0,7
innerorts	34	9	34	6	-	X	288	89	303	85	-5,0	4,7
außerorts	13	11	17	5	-23,5	X	89	50	94	55	-5,3	-9,1
Fußgänger	232	1	268	1	-13,4	-	2 645	5	2 702	15	-2,1	X
innerorts	205	-	251	1	-18,3	X	2 470	4	2 519	13	-1,9	X
außerorts	27	1	17	-	58,8	X	175	1	183	2	-4,4	X
und zwar												
Fußgänger mit Sport- oder Spielgeräten	7	-	11	-	X	-	111	-	109	-	1,8	-
innerorts	7	-	10	-	X	-	107	-	99	-	8,1	-
außerorts	-	-	1	-	X	-	4	-	10	-	X	-
unter 15 Jahren	35	-	37	-	-5,4	-	524	-	506	-	3,6	-
innerorts	33	-	36	-	-8,3	-	502	-	495	-	1,4	-
außerorts	2	-	1	-	X	-	22	-	11	-	X	-
65 Jahre und mehr	70	-	66	-	6,1	-	627	-	609	-	3,0	-
innerorts	65	-	65	-	-	-	593	-	588	-	0,9	-
außerorts	5	-	1	-	X	-	34	-	21	-	61,9	-
Andere Personen	8	-	22	-	X	-	103	1	135	11	-23,7	X
innerorts	7	-	20	-	X	-	82	1	109	5	-24,8	X
außerorts	1	-	2	-	X	-	21	-	26	6	-19,2	X
Insgesamt	7 219	833	8 461	886	-14,7	-6,0	58 467	7 676	60 524	8 304	-3,4	-7,6
innerorts	4 604	369	5 468	401	-15,8	-8,0	38 630	3 875	39 319	3 954	-1,8	-2,0
außerorts	2 615	464	2 993	485	-12,6	-4,3	19 837	3 801	21 205	4 350	-6,5	-12,6
darunter:												
unter 15 Jahren	205	1	192	-	6,8	X	2 046	2	1 893	-	8,1	X
innerorts	181	1	170	-	6,5	X	1 900	2	1 747	-	8,8	X
außerorts	24	-	22	-	9,1	-	146	-	146	-	-	-
65 Jahre und mehr	1 465	108	1 596	114	-8,2	-5,3	9 830	1 049	9 778	1 056	0,5	-0,7
innerorts	1 008	58	1 127	55	-10,6	5,5	7 031	626	6 954	589	1,1	6,3
außerorts	457	50	469	59	-2,6	-15,3	2 799	423	2 824	467	-0,9	-9,4

¹⁾ Schwerwiegender Unfall mit Sachschaden (im engeren Sinne).

7. Straßenverkehrsunfälle und Verunglückte in Bayern im August 2025 nach Tagen

Tagesdatum Ortslage	Unfälle mit Personen- schaden	davon mit			Verunglückte			Unfälle mit schwer- wiegendem Sachscha den ¹⁾	Unfälle mit Personen- und schwer- wiegendem Sachscha den ¹⁾
		Getöteten	Schwer- verletzten	Leicht- verletzten	Getötete	Schwer- verletzte	Leicht- verletzte		
Innerorts									
1. Freitag	88	-	16	72	-	17	86	13	101
2. Sa m s t a g	60	-	5	55	-	5	66	6	66
3. So n n t a g	48	-	8	40	-	8	47	8	56
4. Montag	65	-	5	60	-	5	66	8	73
5. Dienstag	105	-	12	93	-	12	105	11	116
6. Mittwoch	91	-	14	77	-	14	88	5	96
7. Donnerstag	121	-	16	105	-	16	116	7	128
8. Freitag	129	1	23	105	1	23	127	9	138
9. Sa m s t a g	134	1	19	114	1	19	131	7	141
10. So n n t a g	106	-	19	87	-	19	107	3	109
11. Montag	129	1	12	116	1	13	137	9	138
12. Dienstag	126	1	13	112	1	13	126	5	131
13. Mittwoch	128	2	20	106	2	20	120	6	134
14. Donnerstag	119	1	16	102	1	16	113	5	124
15. Freitag	91	1	18	72	1	18	81	6	97
16. Sa m s t a g	67	2	9	56	3	9	67	9	76
17. So n n t a g	66	-	10	56	-	10	67	6	72
18. Montag	123	3	19	101	3	20	110	1	124
19. Dienstag	115	2	15	98	2	15	105	5	120
20. Mittwoch	80	-	12	68	-	12	81	5	85
21. Donnerstag	61	-	5	56	-	5	75	9	70
22. Freitag	89	-	10	79	-	10	91	4	93
23. Sa m s t a g	60	-	8	52	-	8	61	1	61
24. So n n t a g	73	-	10	63	-	10	73	5	78
25. Montag	100	-	14	86	-	14	107	6	106
26. Dienstag	102	1	11	90	1	11	97	8	110
27. Mittwoch	86	-	16	70	-	16	77	2	88
28. Donnerstag	57	-	8	49	-	8	59	5	62
29. Freitag	57	-	6	51	-	6	59	3	60
30. Sa m s t a g	53	-	11	42	-	12	65	6	59
31. So n n t a g	81	1	17	63	1	17	76	2	83
Zusammen	2 810	17	397	2 396	18	401	2 786	185	2 995
Außerorts, einschließlich Autobahn									
1. Freitag	67	1	14	52	1	15	74	27	94
2. Sa m s t a g	43	-	10	33	-	11	52	16	59
3. So n n t a g	28	-	8	20	-	8	31	12	40
4. Montag	53	-	9	44	-	9	61	7	60
5. Dienstag	42	1	9	32	1	12	47	14	56
6. Mittwoch	65	1	20	44	1	24	58	5	70
7. Donnerstag	54	1	14	39	1	14	58	11	65
8. Freitag	84	4	21	59	4	23	83	4	88
9. Sa m s t a g	59	-	18	41	-	20	61	8	67
10. So n n t a g	59	1	14	44	1	16	54	8	67
11. Montag	53	2	14	37	2	16	66	9	62
12. Dienstag	62	-	20	42	-	25	63	8	70
13. Mittwoch	51	-	13	38	-	15	56	4	55
14. Donnerstag	49	-	10	39	-	13	60	11	60
15. Freitag	54	1	16	37	1	18	55	6	60
16. Sa m s t a g	44	2	15	27	2	19	49	17	61
17. So n n t a g	54	2	10	42	4	13	63	6	60
18. Montag	57	1	13	43	1	13	61	4	61
19. Dienstag	52	1	12	39	1	13	53	9	61
20. Mittwoch	37	-	10	27	-	10	68	5	42
21. Donnerstag	44	2	12	30	2	14	41	19	63
22. Freitag	46	-	10	36	-	10	57	9	55
23. Sa m s t a g	30	1	9	20	1	10	33	5	35
24. So n n t a g	61	-	21	40	-	22	51	5	66
25. Montag	49	1	17	31	1	18	47	7	56
26. Dienstag	59	-	12	47	-	14	53	5	64
27. Mittwoch	40	1	15	24	1	17	33	11	51
28. Donnerstag	43	-	5	38	-	8	63	14	57
29. Freitag	60	-	16	44	-	24	95	15	75
30. Sa m s t a g	30	-	8	22	-	11	38	9	39
31. So n n t a g	41	1	6	34	1	11	51	4	45
Zusammen	1 570	24	401	1 145	26	466	1 735	294	1 864

¹⁾ Schwerwiegender Unfall mit Sachschaden (im engeren Sinne).

Noch: 7. Straßenverkehrsunfälle und Verunglückte in Bayern im August 2025 nach Tagen

Tagesdatum Ortslage	Unfälle mit Personen- schaden	davon mit			Verunglückte			Unfälle mit schwer- wiegendem Sachschaden ¹⁾	Unfälle mit Personen- und schwer- wiegendem Sachschaden ¹⁾
		Getöteten	Schwer- verletzten	Leicht- verletzten	Getötete	Schwer- verletzte	Leicht- verletzte		
Innerorts und außerorts zusammen									
1. Freitag	155	1	30	124	1	32	160	40	195
2. Samstag	103	-	15	88	-	16	118	22	125
3. Sonntag	76	-	16	60	-	16	78	20	96
4. Montag	118	-	14	104	-	14	127	15	133
5. Dienstag	147	1	21	125	1	24	152	25	172
6. Mittwoch	156	1	34	121	1	38	146	10	166
7. Donnerstag	175	1	30	144	1	30	174	18	193
8. Freitag	213	5	44	164	5	46	210	13	226
9. Samstag	193	1	37	155	1	39	192	15	208
10. Sonntag	165	1	33	131	1	35	161	11	176
11. Montag	182	3	26	153	3	29	203	18	200
12. Dienstag	188	1	33	154	1	38	189	13	201
13. Mittwoch	179	2	33	144	2	35	176	10	189
14. Donnerstag	168	1	26	141	1	29	173	16	184
15. Freitag	145	2	34	109	2	36	136	12	157
16. Samstag	111	4	24	83	5	28	116	26	137
17. Sonntag	120	2	20	98	4	23	130	12	132
18. Montag	180	4	32	144	4	33	171	5	185
19. Dienstag	167	3	27	137	3	28	158	14	181
20. Mittwoch	117	-	22	95	-	22	149	10	127
21. Donnerstag	105	2	17	86	2	19	116	28	133
22. Freitag	135	-	20	115	-	20	148	13	148
23. Samstag	90	1	17	72	1	18	94	6	96
24. Sonntag	134	-	31	103	-	32	124	10	144
25. Montag	149	1	31	117	1	32	154	13	162
26. Dienstag	161	1	23	137	1	25	150	13	174
27. Mittwoch	126	1	31	94	1	33	110	13	139
28. Donnerstag	100	-	13	87	-	16	122	19	119
29. Freitag	117	-	22	95	-	30	154	18	135
30. Samstag	83	-	19	64	-	23	103	15	98
31. Sonntag	122	2	23	97	2	28	127	6	128
Insgesamt	4 380	41	798	3 541	44	867	4 521	479	4 859
darunter auf Autobahnen									
1. Freitag	23	-	3	20	-	3	33	13	36
2. Samstag	13	-	1	12	-	1	21	12	25
3. Sonntag	7	-	2	5	-	2	7	5	12
4. Montag	14	-	2	12	-	2	16	5	19
5. Dienstag	8	-	1	7	-	3	10	8	16
6. Mittwoch	13	-	4	9	-	6	11	5	18
7. Donnerstag	5	-	-	5	-	-	12	3	8
8. Freitag	17	1	3	13	1	4	26	3	20
9. Samstag	6	-	1	5	-	2	8	2	8
10. Sonntag	5	-	-	5	-	-	8	4	9
11. Montag	9	-	3	6	-	4	22	2	11
12. Dienstag	11	-	4	7	-	6	15	5	16
13. Mittwoch	7	-	1	6	-	1	10	1	8
14. Donnerstag	12	-	1	11	-	2	14	3	15
15. Freitag	8	-	2	6	-	3	13	2	10
16. Samstag	12	1	1	10	1	3	13	14	26
17. Sonntag	9	-	2	7	-	3	18	4	13
18. Montag	4	-	1	3	-	1	3	-	4
19. Dienstag	3	-	-	3	-	-	4	2	5
20. Mittwoch	10	-	2	8	-	2	44	1	11
21. Donnerstag	15	2	2	11	2	4	15	12	27
22. Freitag	11	-	2	9	-	2	21	4	15
23. Samstag	7	-	2	5	-	2	12	1	8
24. Sonntag	5	-	2	3	-	3	12	-	5
25. Montag	3	-	-	3	-	-	4	2	5
26. Dienstag	5	-	2	3	-	4	4	1	6
27. Mittwoch	3	-	1	2	-	1	3	2	5
28. Donnerstag	10	-	-	10	-	-	17	10	20
29. Freitag	16	-	2	14	-	4	40	10	26
30. Samstag	6	-	-	6	-	-	11	4	10
31. Sonntag	3	-	-	3	-	-	7	1	4
Zusammen	280	4	47	229	4	68	454	141	421

¹⁾ Schwerwiegender Unfall mit Sachschaden (im engeren Sinne).

8. Getötete und Verletzte im Straßenverkehr in

Im Alter von ... bis unter ... Jahren Geschlecht	Getötete						Schwerverletzte					
	August		Zu- bzw. Abnah- me (-)	Januar - August		Zu- bzw. Abnah- me (-)	August		Zu- bzw. Abnah- me (-)	Januar - August		Zu- bzw. Abnah- me (-)
	2025	2024		2025	2024		2025	2024		2025	2024	
	Anzahl			Anzahl			Anzahl			Anzahl		
			%			%			%			%
unter 15	-	1	X	7	7	-	35	38	-7,9	319	319	-
männlich	-	1	X	5	5	-	23	22	4,5	220	211	4,3
weiblich	-	-	-	2	2	-	12	16	-25,0	99	108	-8,3
15 - 18	1	4	X	8	10	X	38	52	-26,9	281	355	-20,8
männlich	1	3	X	6	8	X	25	36	-30,6	185	228	-18,9
weiblich	-	1	X	2	2	-	13	16	-18,8	96	127	-24,4
18 - 21	2	2	-	14	18	-22,2	40	52	-23,1	334	361	-7,5
männlich	1	1	-	12	16	-25,0	29	33	-12,1	225	237	-5,1
weiblich	1	1	-	2	2	-	11	19	-42,1	109	124	-12,1
21 - 25	4	-	X	16	19	-15,8	54	70	-22,9	353	390	-9,5
männlich	4	-	X	13	14	-7,1	43	51	-15,7	239	268	-10,8
weiblich	-	-	-	3	5	X	11	19	-42,1	114	122	-6,6
25 - 30	3	4	X	14	22	-36,4	65	66	-1,5	362	392	-7,7
männlich	1	3	X	11	17	-35,3	41	51	-19,6	240	275	-12,7
weiblich	2	1	X	3	5	X	24	15	60,0	122	117	4,3
30 - 35	-	2	X	12	15	-20,0	62	52	19,2	332	325	2,2
männlich	-	2	X	9	13	X	43	36	19,4	225	213	5,6
weiblich	-	-	-	3	2	X	19	16	18,8	107	112	-4,5
35 - 40	2	2	-	15	10	50,0	40	46	-13,0	307	327	-6,1
männlich	1	2	X	10	9	X	32	25	28,0	218	209	4,3
weiblich	1	-	X	5	1	X	8	21	X	89	118	-24,6
40 - 45	2	3	X	19	12	58,3	47	60	-21,7	306	333	-8,1
männlich	2	3	X	15	11	36,4	35	39	-10,3	212	228	-7,0
weiblich	-	-	-	4	1	X	12	21	-42,9	94	105	-10,5
45 - 50	1	3	X	16	16	-	44	44	-	339	351	-3,4
männlich	1	3	X	9	14	X	31	30	3,3	211	222	-5,0
weiblich	-	-	-	7	2	X	13	14	-7,1	128	129	-0,8
50 - 55	1	3	X	16	23	-30,4	41	83	-50,6	406	468	-13,2
männlich	1	1	-	10	16	-37,5	27	58	-53,4	256	314	-18,5
weiblich	-	2	X	6	7	X	14	25	-44,0	150	154	-2,6
55 - 60	5	9	X	29	36	-19,4	79	105	-24,8	576	611	-5,7
männlich	5	7	X	19	30	-36,7	57	63	-9,5	372	389	-4,4
weiblich	-	2	X	10	6	X	22	42	-47,6	204	222	-8,1
60 - 65	5	1	X	27	23	17,4	92	105	-12,4	613	629	-2,5
männlich	4	-	X	21	17	23,5	57	70	-18,6	363	399	-9,0
weiblich	1	1	-	6	6	-	35	35	-	250	230	8,7
65 - 70	6	6	-	27	25	8,0	71	72	-1,4	488	430	13,5
männlich	6	6	-	22	14	57,1	44	46	-4,3	294	242	21,5
weiblich	-	-	-	5	11	X	27	26	3,8	194	188	3,2
70 - 75	2	7	X	22	31	-29,0	61	76	-19,7	370	431	-14,2
männlich	2	7	X	16	22	-27,3	34	49	-30,6	212	254	-16,5
weiblich	-	-	-	6	9	X	27	27	-	158	177	-10,7
75 und mehr	10	13	-23,1	84	90	-6,7	98	119	-17,6	735	795	-7,5
männlich	5	11	X	59	54	9,3	61	66	-7,6	405	433	-6,5
weiblich	5	2	X	25	36	-30,6	37	53	-30,2	330	362	-8,8
Zusammen	44	60	-26,7	326	357	-8,7	867	1 040	-16,6	6 121	6 517	-6,1
männlich	34	50	-32,0	237	260	-8,8	582	675	-13,8	3 877	4 122	-5,9
weiblich	10	10	-	89	97	-8,2	285	365	-21,9	2 244	2 395	-6,3
Ohne Angabe	-	-	-	-	-	-	-	-	-	-	-	-
Insgesamt	44	60	-26,7	326	357	-8,7	867	1 040	-16,6	6 121	6 517	-6,1

¹⁾ Summenzeilen einschl. Geschlecht 'divers'.

Bayern nach Altersgruppen und Geschlecht¹⁾

Leichtverletzte						Verunglückte insgesamt						Im Alter von ... bis unter ... Jahren Geschlecht
August		Zu- bzw. Abnah- me (-)	Januar - August		Zu- bzw. Abnah- me (-)	August		Zu- bzw. Abnah- me (-)	Januar - August		Zu- bzw. Abnah- me (-)	
2025	2024		2025	2024		2025	2024		2025	2024		
312	300	4,0	2 669	2 643	1,0	347	339	2,4	2 995	2 969	0,9 unter 15
197	172	14,5	1 613	1 531	5,4	220	195	12,8	1 838	1 747	5,2 männlich
115	128	-10,2	1 056	1 112	-5,0	127	144	-11,8	1 157	1 222	-5,3 weiblich
214	269	-20,4	1 890	1 977	-4,4	253	325	-22,2	2 179	2 342	-7,0 15 - 18
131	167	-21,6	1 193	1 250	-4,6	157	206	-23,8	1 384	1 486	-6,9 männlich
83	102	-18,6	697	727	-4,1	96	119	-19,3	795	856	-7,1 weiblich
280	307	-8,8	2 338	2 471	-5,4	322	361	-10,8	2 686	2 850	-5,8 18 - 21
170	169	0,6	1 375	1 438	-4,4	200	203	-1,5	1 612	1 691	-4,7 männlich
110	138	-20,3	962	1 032	-6,8	122	158	-22,8	1 073	1 158	-7,3 weiblich
330	419	-21,2	2 570	2 952	-12,9	388	489	-20,7	2 939	3 361	-12,6 21 - 25
184	254	-27,6	1 439	1 693	-15,0	231	305	-24,3	1 691	1 975	-14,4 männlich
146	165	-11,5	1 129	1 259	-10,3	157	184	-14,7	1 246	1 386	-10,1 weiblich
370	511	-27,6	3 178	3 246	-2,1	438	581	-24,6	3 554	3 660	-2,9 25 - 30
215	310	-30,6	1 802	1 848	-2,5	257	364	-29,4	2 053	2 140	-4,1 männlich
154	201	-23,4	1 374	1 398	-1,7	180	217	-17,1	1 499	1 520	-1,4 weiblich
339	421	-19,5	2 894	3 035	-4,6	401	475	-15,6	3 238	3 375	-4,1 30 - 35
199	253	-21,3	1 701	1 739	-2,2	242	291	-16,8	1 935	1 965	-1,5 männlich
140	168	-16,7	1 192	1 295	-8,0	159	184	-13,6	1 302	1 409	-7,6 weiblich
293	338	-13,3	2 610	2 568	1,6	335	386	-13,2	2 932	2 905	0,9 35 - 40
189	197	-4,1	1 482	1 514	-2,1	222	224	-0,9	1 710	1 732	-1,3 männlich
104	141	-26,2	1 128	1 054	7,0	113	162	-30,2	1 222	1 173	4,2 weiblich
262	292	-10,3	2 308	2 442	-5,5	311	355	-12,4	2 633	2 787	-5,5 40 - 45
155	155	-	1 269	1 295	-2,0	192	197	-2,5	1 496	1 534	-2,5 männlich
107	137	-21,9	1 039	1 147	-9,4	119	158	-24,7	1 137	1 253	-9,3 weiblich
260	314	-17,2	2 162	2 217	-2,5	305	361	-15,5	2 517	2 584	-2,6 45 - 50
146	176	-17,0	1 178	1 230	-4,2	178	209	-14,8	1 398	1 466	-4,6 männlich
114	138	-17,4	984	987	-0,3	127	152	-16,4	1 119	1 118	0,1 weiblich
283	319	-11,3	2 243	2 441	-8,1	325	405	-19,8	2 665	2 932	-9,1 50 - 55
150	172	-12,8	1 197	1 318	-9,2	178	231	-22,9	1 463	1 648	-11,2 männlich
133	147	-9,5	1 046	1 122	-6,8	147	174	-15,5	1 202	1 283	-6,3 weiblich
373	418	-10,8	2 715	2 955	-8,1	457	532	-14,1	3 320	3 602	-7,8 55 - 60
210	237	-11,4	1 525	1 598	-4,6	272	307	-11,4	1 916	2 017	-5,0 männlich
163	181	-9,9	1 190	1 357	-12,3	185	225	-17,8	1 404	1 585	-11,4 weiblich
355	396	-10,4	2 606	2 512	3,7	452	502	-10,0	3 246	3 164	2,6 60 - 65
208	226	-8,0	1 470	1 445	1,7	269	296	-9,1	1 854	1 861	-0,4 männlich
147	170	-13,5	1 135	1 067	6,4	183	206	-11,2	1 391	1 303	6,8 weiblich
273	320	-14,7	1 680	1 759	-4,5	350	398	-12,1	2 195	2 214	-0,9 65 - 70
166	201	-17,4	965	1 014	-4,8	216	253	-14,6	1 281	1 270	0,9 männlich
107	119	-10,1	715	745	-4,0	134	145	-7,6	914	944	-3,2 weiblich
187	206	-9,2	1 225	1 249	-1,9	250	289	-13,5	1 617	1 711	-5,5 70 - 75
93	107	-13,1	642	701	-8,4	129	163	-20,9	870	977	-11,0 männlich
94	99	-5,1	583	548	6,4	121	126	-4,0	747	734	1,8 weiblich
384	400	-4,0	2 417	2 311	4,6	492	532	-7,5	3 236	3 196	1,3 75 und mehr
226	258	-12,4	1 370	1 350	1,5	292	335	-12,8	1 834	1 837	-0,2 männlich
158	142	11,3	1 046	961	8,8	200	197	1,5	1 401	1 359	3,1 weiblich
4 515	5 230	-13,7	35 505	36 778	-3,5	5 426	6 330	-14,3	41 952	43 652	-3,9 Zusammen
2 639	3 054	-13,6	20 221	20 964	-3,5	3 255	3 779	-13,9	24 335	25 346	-4,0 männlich
1 875	2 176	-13,8	15 276	15 811	-3,4	2 170	2 551	-14,9	17 609	18 303	-3,8 weiblich
6	8	X	34	49	-30,6	6	8	X	34	49	-30,6 Ohne Angabe
4 521	5 238	-13,7	35 539	36 827	-3,5	5 432	6 338	-14,3	41 986	43 701	-3,9	Insgesamt

9. Straßenverkehrsunfälle und Verunglückte in Bayern nach Unfalltypen

Unfalltyp —— Ortslage	2025				2024				Zu- bzw. Abnahme (-)			
	Unfälle mit Personen- schaden	Verunglückte			Unfälle mit Personen- schaden	Verunglückte			Unfälle mit Personen- schaden	Getötete	Schwer- verletzte	Leicht- verletzte
		Getötete	Schwer- verletzte	Leicht- verletzte		Getötete	Schwer- verletzte	Leicht- verletzte				
Anzahl								%				

August

Fahrunfall	1 377	12	341	1 202	1 553	24	412	1 305	-11,3	-50,0	-17,2	-7,9
innerorts	798	3	145	678	884	7	197	740	-9,7	X	-26,4	-8,4
außerorts	579	9	196	524	669	17	215	565	-13,5	X	-8,8	-7,3
Abbiege-Unfall	339	3	68	359	443	1	67	513	-23,5	X	1,5	-30,0
innerorts	257	2	36	259	336	-	45	355	-23,5	X	-20,0	-27,0
außerorts	82	1	32	100	107	1	22	158	-23,4	-	45,5	-36,7
Einbiegen/Kreuzenunfall	723	7	110	817	882	9	140	1 011	-18,0	X	-21,4	-19,2
innerorts	535	3	60	584	668	4	86	741	-19,9	X	-30,2	-21,2
außerorts	188	4	50	233	214	5	54	270	-12,1	X	-7,4	-13,7
Überschreitenunfall	82	1	19	74	75	1	15	85	9,3	-	26,7	-12,9
innerorts	74	1	16	66	74	1	14	85	-	-	14,3	-22,4
außerorts	8	-	3	8	1	-	1	-	X	-	X	X
Unfall durch ruhenden												
Verkehr	60	-	7	64	90	2	16	87	-33,3	X	X	-26,4
innerorts	56	-	4	58	79	-	10	78	-29,1	-	X	-25,6
außerorts	4	-	3	6	11	2	6	9	X	X	X	X
Unfall im Längsverkehr	891	12	151	1 195	1 045	12	186	1 369	-14,7	-	-18,8	-12,7
innerorts	451	3	47	557	513	-	71	578	-12,1	X	-33,8	-3,6
außerorts	440	9	104	638	532	12	115	791	-17,3	X	-9,6	-19,3
Sonstiger Unfall	908	9	171	810	988	11	204	868	-8,1	X	-16,2	-6,7
innerorts	639	6	93	584	731	5	130	646	-12,6	X	-28,5	-9,6
außerorts	269	3	78	226	257	6	74	222	4,7	X	5,4	1,8
Insgesamt	4 380	44	867	4 521	5 076	60	1 040	5 238	-13,7	-26,7	-16,6	-13,7
innerorts	2 810	18	401	2 786	3 285	17	553	3 223	-14,5	5,9	-27,5	-13,6
außerorts	1 570	26	466	1 735	1 791	43	487	2 015	-12,3	-39,5	-4,3	-13,9

Januar - August

Fahrunfall	8 539	109	2 056	7 517	9 120	118	2 204	8 146	-6,4	-7,6	-6,7	-7,7
innerorts	4 923	27	961	4 256	5 062	22	988	4 453	-2,7	22,7	-2,7	-4,4
außerorts	3 616	82	1 095	3 261	4 058	96	1 216	3 693	-10,9	-14,6	-10,0	-11,7
Abbiege-Unfall	3 110	18	530	3 539	3 178	17	469	3 686	-2,1	5,9	13,0	-4,0
innerorts	2 310	6	284	2 454	2 401	7	293	2 575	-3,8	X	-3,1	-4,7
außerorts	800	12	246	1 085	777	10	176	1 111	3,0	20,0	39,8	-2,3
Einbiegen/Kreuzenunfall	6 432	48	976	7 258	6 586	49	1 010	7 580	-2,3	-2,0	-3,4	-4,2
innerorts	4 902	16	539	5 311	4 876	18	541	5 347	0,5	-11,1	-0,4	-0,7
außerorts	1 530	32	437	1 947	1 710	31	469	2 233	-10,5	3,2	-6,8	-12,8
Überschreitenunfall	944	11	199	862	977	19	231	851	-3,4	-42,1	-13,9	1,3
innerorts	899	7	187	825	938	12	221	821	-4,2	X	-15,4	0,5
außerorts	45	4	12	37	39	7	10	30	15,4	X	20,0	23,3
Unfall durch ruhenden												
Verkehr	565	-	53	585	600	4	65	585	-5,8	X	-18,5	-
innerorts	534	-	40	540	566	1	54	549	-5,7	X	-25,9	-1,6
außerorts	31	-	13	45	34	3	11	36	-8,8	X	18,2	25,0
Unfall im Längsverkehr	7 428	77	1 144	9 795	7 834	101	1 294	10 304	-5,2	-23,8	-11,6	-4,9
innerorts	3 796	12	343	4 592	3 981	6	394	4 814	-4,6	X	-12,9	-4,6
außerorts	3 632	65	801	5 203	3 853	95	900	5 490	-5,7	-31,6	-11,0	-5,2
Sonstiger Unfall	6 502	63	1 163	5 983	6 243	49	1 244	5 675	4,1	28,6	-6,5	5,4
innerorts	4 881	32	727	4 528	4 601	28	792	4 158	6,1	14,3	-8,2	8,9
außerorts	1 621	31	436	1 455	1 642	21	452	1 517	-1,3	47,6	-3,5	-4,1
Insgesamt	33 520	326	6 121	35 539	34 538	357	6 517	36 827	-2,9	-8,7	-6,1	-3,5
innerorts	22 245	100	3 081	22 506	22 425	94	3 283	22 717	-0,8	6,4	-6,2	-0,9
außerorts	11 275	226	3 040	13 033	12 113	263	3 234	14 110	-6,9	-14,1	-6,0	-7,6

Aktuelle
Veröffentlichungen
unter
q.bayern.de/produkte



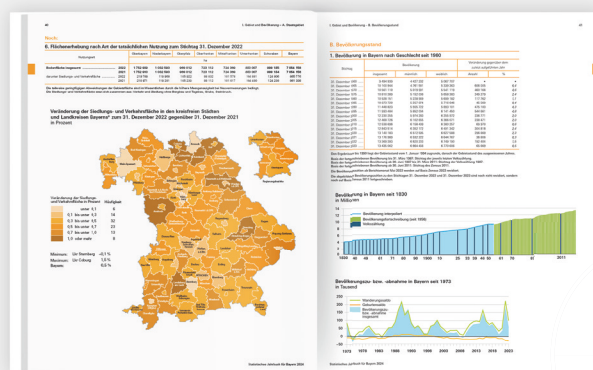
Statistisches Jahrbuch für Bayern

Das **Statistische Jahrbuch** für Bayern ist das Standardwerk der amtlichen Statistik in Bayern seit 1894. Darin zusammengestellt sind jährlich aktuelle Statistikdaten über Land, Leben, Leute, Politik, Wissenschaft und Wirtschaft in Bayern.

Auf über 700 Seiten enthält es die wichtigsten Ergebnisse aller amtlichen

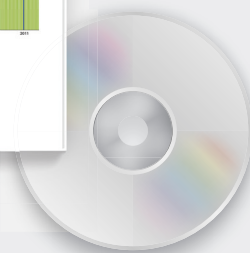
Statistiken – in Form von Tabellen, Graphiken oder Karten – zum Teil mit langjährigen Vergleichsdaten und Zeitreihen.

Ebenso enthalten sind ausgewählte Strukturdaten für Regierungsbezirke, kreisfreie Städte und Landkreise sowie Regionen Bayerns, für Bund und Länder sowie die EU-Mitgliedstaaten.



Preise

Buch	39,00 €
Buch + DVD	46,00 €
DVD	12,00 €
Datei (PDF)	12,00 €



Bayern kompakt

Das Kompendium **Bayern kompakt** bietet auf knapp 50 Seiten die wichtigsten bayerischen Strukturdaten aus Wirtschaft, Gesellschaft und Politik in Texten, Tabellen und Graphiken.

Es verweist zudem auf weiterführende Informationsmedien des Bayerischen Landesamts für Statistik.

Heft und Datei kostenlos

Bayerisches Landesamt für Statistik – Vertrieb, Nürnberger Straße 95, 90762 Fürth
Telefon 0911 98208-6311 | Telefax 0911 98208-96638 | vertrieb@statistik.bayern.de